



Programme d'Actions de Prévention des Inondations « Agglomération Rochelaise »

Système de protection - Réunion Publique 14/09/16



l'Houmeau
Mon village littoral





Présentation

- ✓ Introduction : l'Outil PAPI
- ✓ Rappel du scénario labélisé
- ✓ Présentation des protections
- ✓ Calendrier prévisionnel
- ✓ Questions / Divers



Introduction : l'Outil PAPI

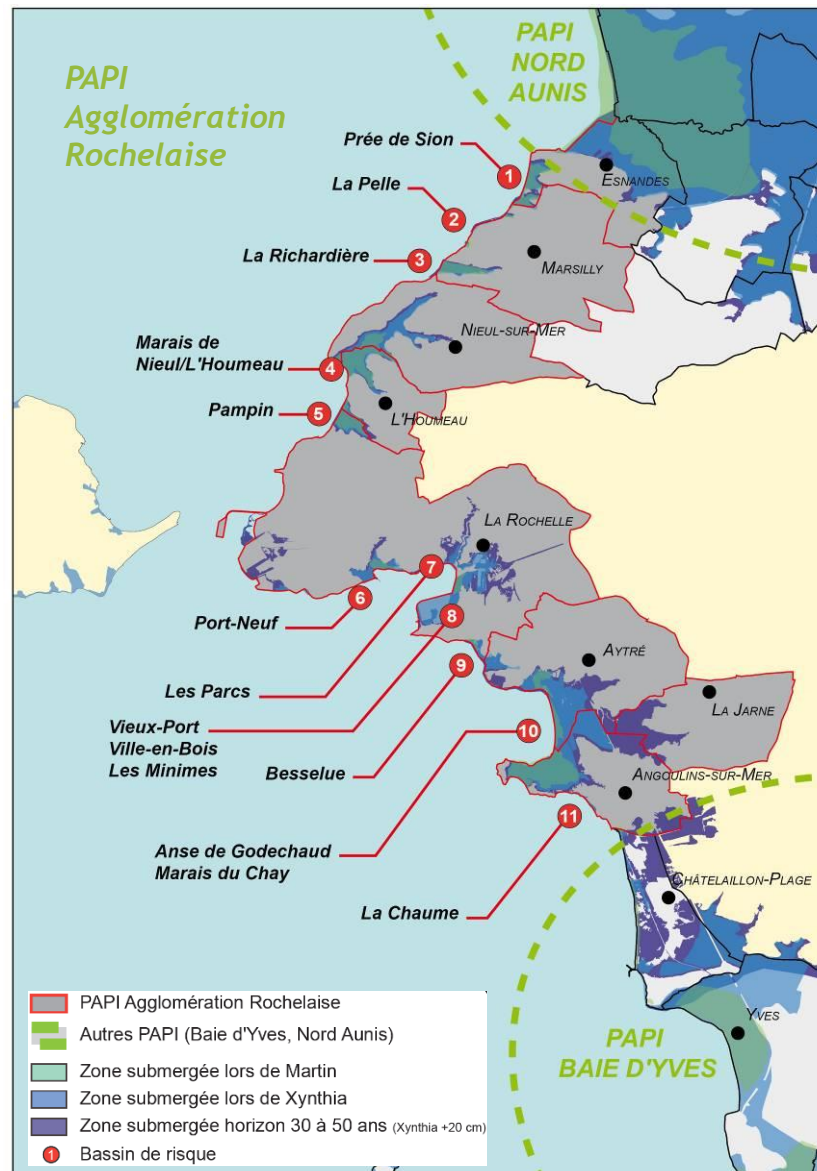
Le PAPI « Agglomération Rochelaise »

8 Communes :

Esnandes
Marsilly
Nieul-sur-Mer
L'Houmeau
La Rochelle
Aytré
Angoulins-sur-Mer
La Jarne

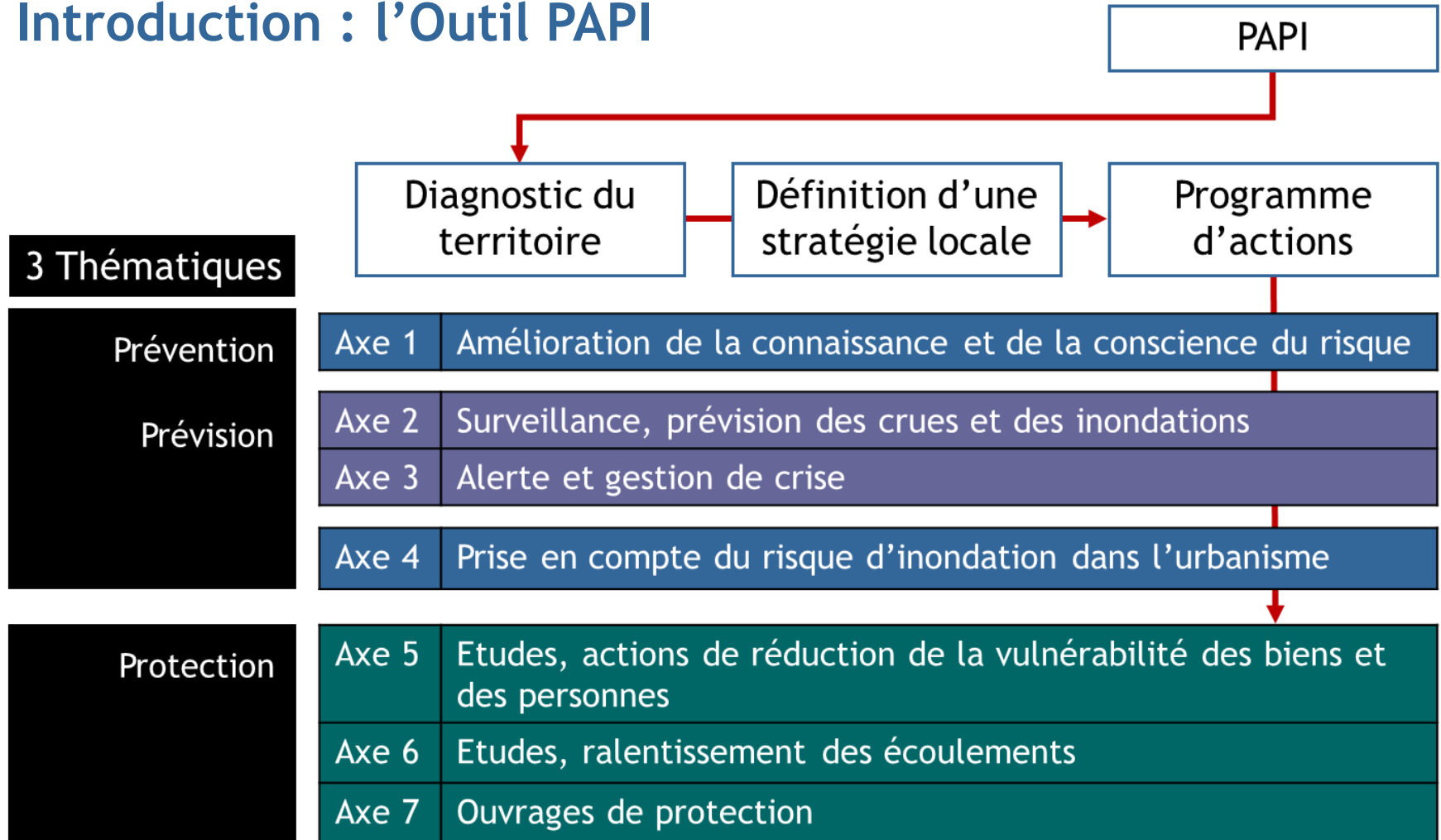
3 PAPI sur le Périmètre de la CdA

PAPI labellisé le 19.12.12





Introduction : l'Outil PAPI





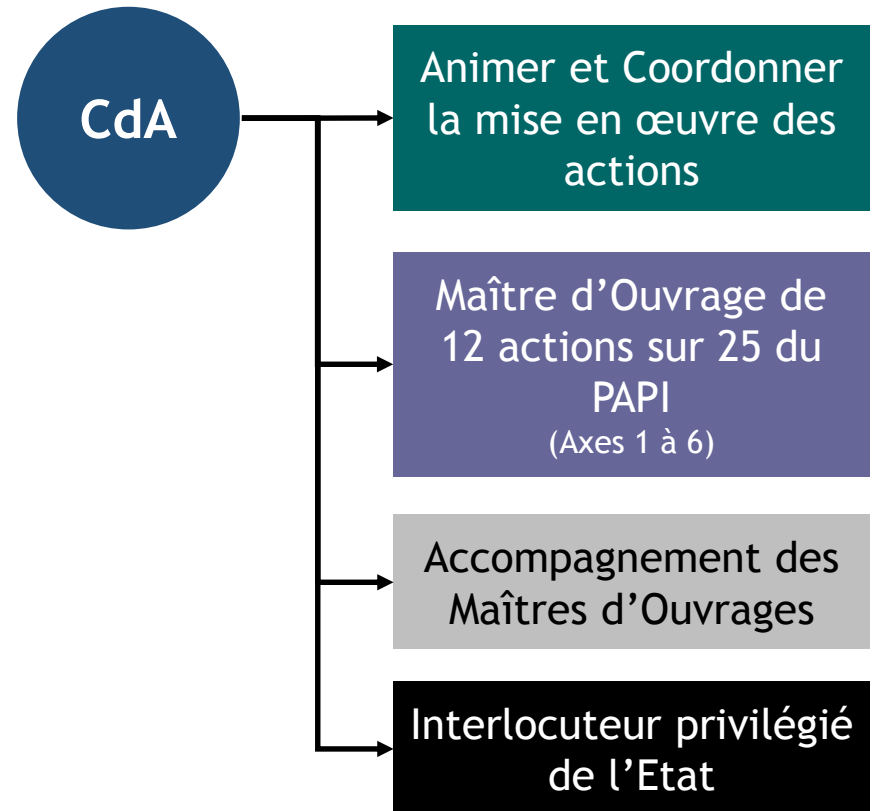
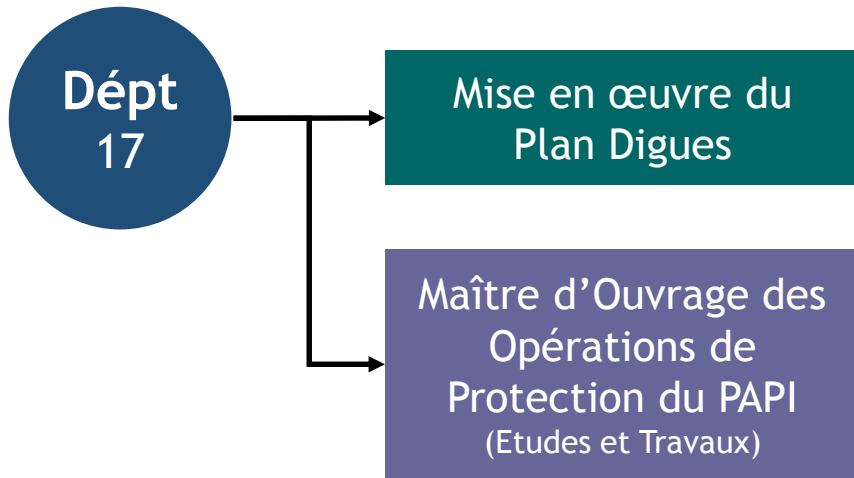
Introduction : l'Outil PAPI

1. **Financements** : **40% Etat** (*Fonds Barnier*), **20% Département**, **20% Région**, **20% Bloc Communal** (*Communes / Agglomération*)
2. **Un cadre imposé**
 - ✓ **Un porteur** (*Agglomération de La Rochelle*)
 - ✓ **Des gestionnaires d'ouvrages identifiés**
 - ✓ **Un programme** portant sur la prévention, la prévision et la protection
 - ✓ **Une évaluation économique** de la pertinence des mesures retenues (*Analyse Coût Bénéfice*)
 - ✓ **Une procédure de labellisation** (*19 déc. 2012*)



Introduction : l'Outil PAPI

Qui fait quoi ?

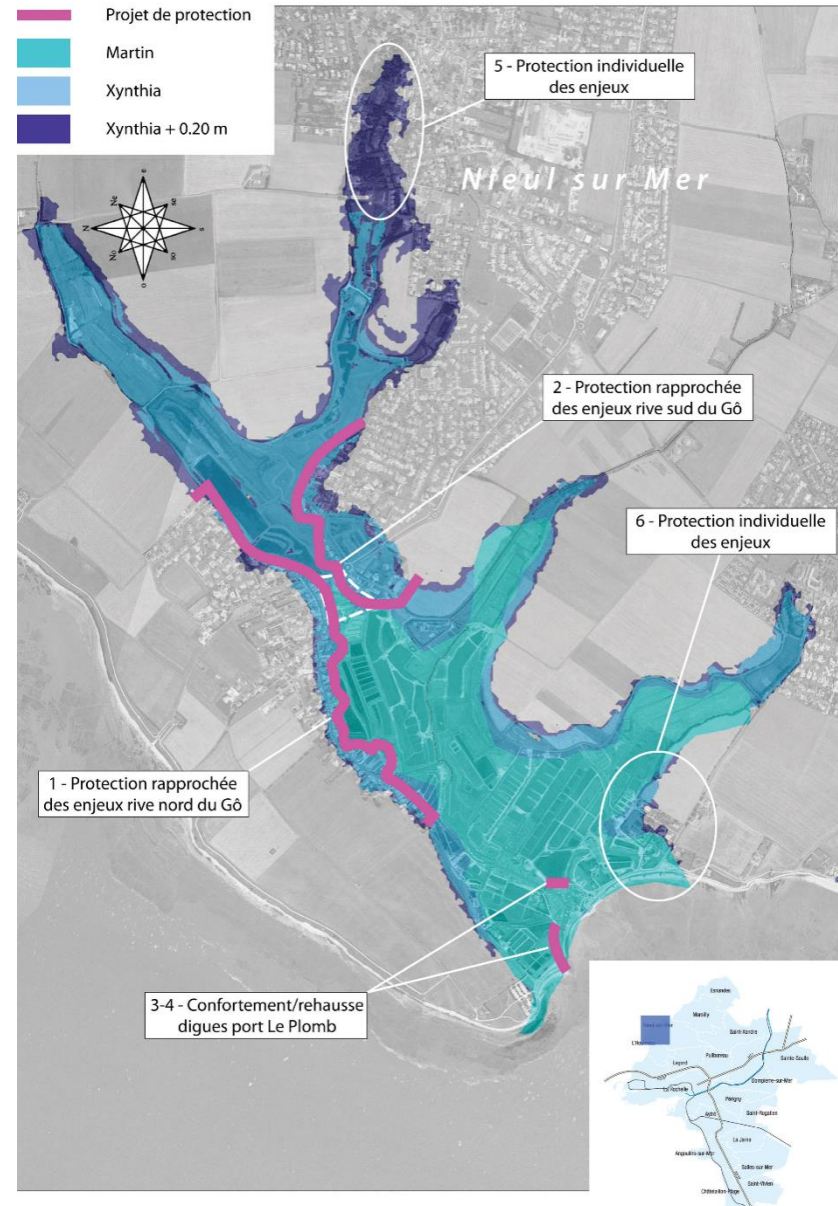
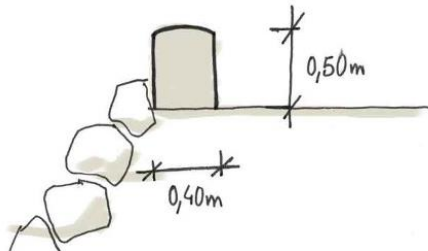
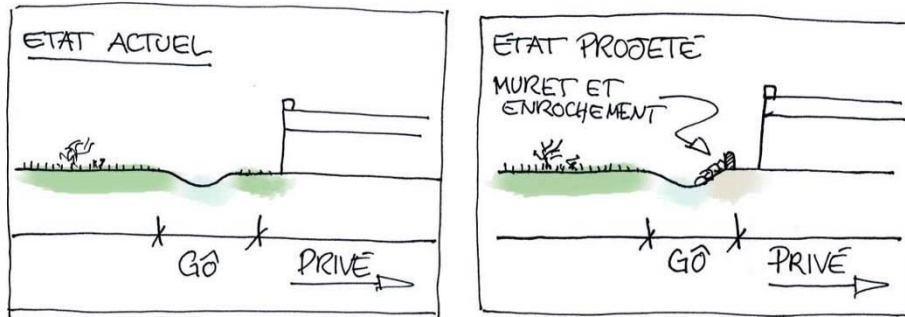


Rappel du scénario labélisé

Maître d'Ouvrage : Département

Montant labélisé : 2 130 000€ HT

40% Etat, 20% CG17, 20% Région,
20% Bloc Communal (426 000€ HT)





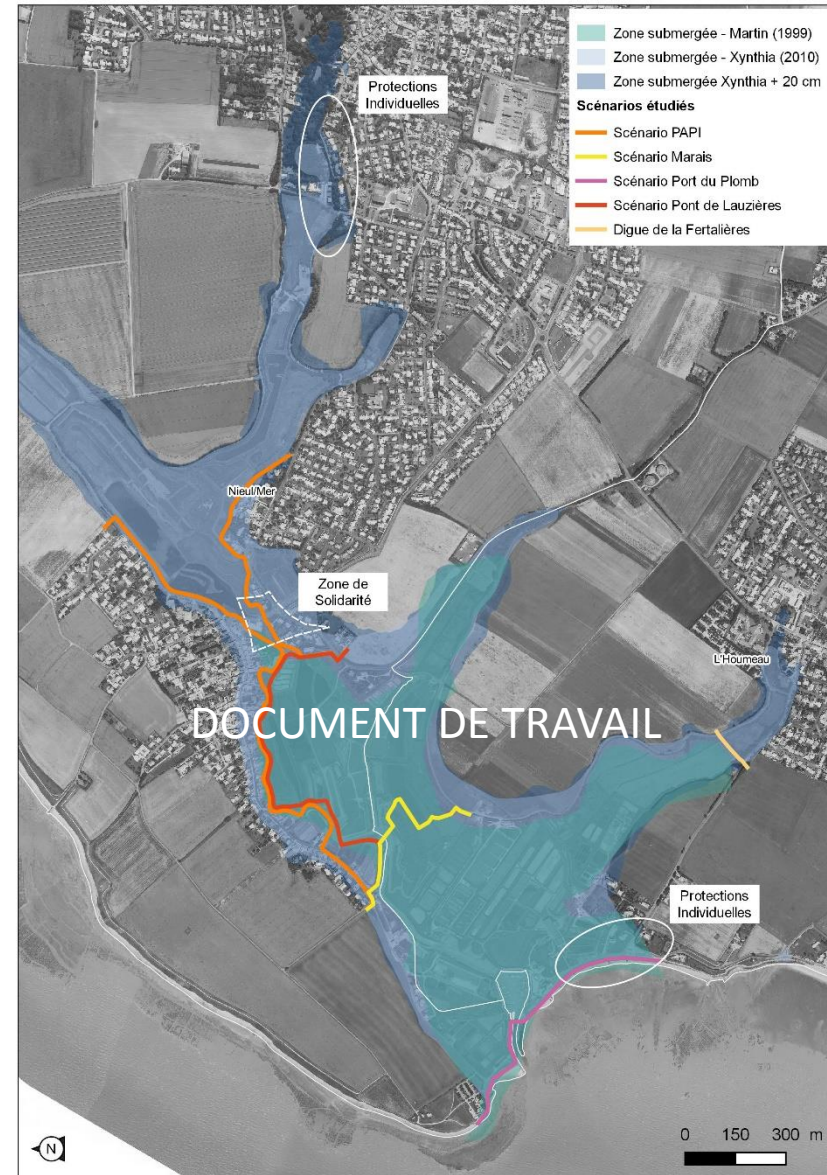
Rappel du scénario labélisé



Présentation des protections

Scénarios alternatifs

- ✓ *Scénario « Pont de Lauzières »* passage de la protection en rive gauche du Gô.
- ✓ *Scénario « Marais »* consiste à barrer le marais en aval de Lauzières.
- ✓ *Scénario « Port du Plomb »* fermeture du Port du Plomb au moyen d'une porte anti-submersion.





Présentation des protections

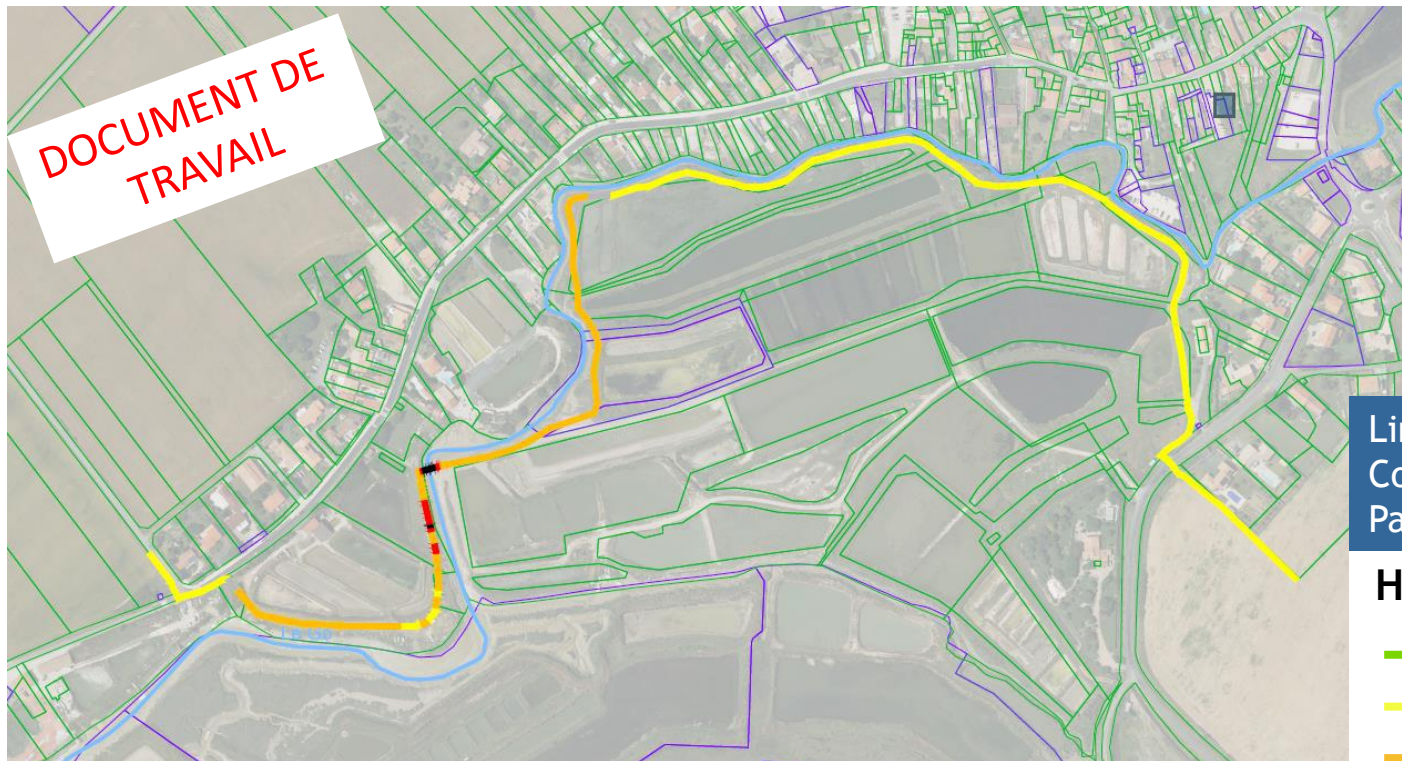
Scénario « Pont de Lauzières »





Présentation des protections

Scénario « Pont de Lauzières »



Linéaire : 1 288 m
Coût : 4,2 à 4,5 M€
Parcelles concernées : 19

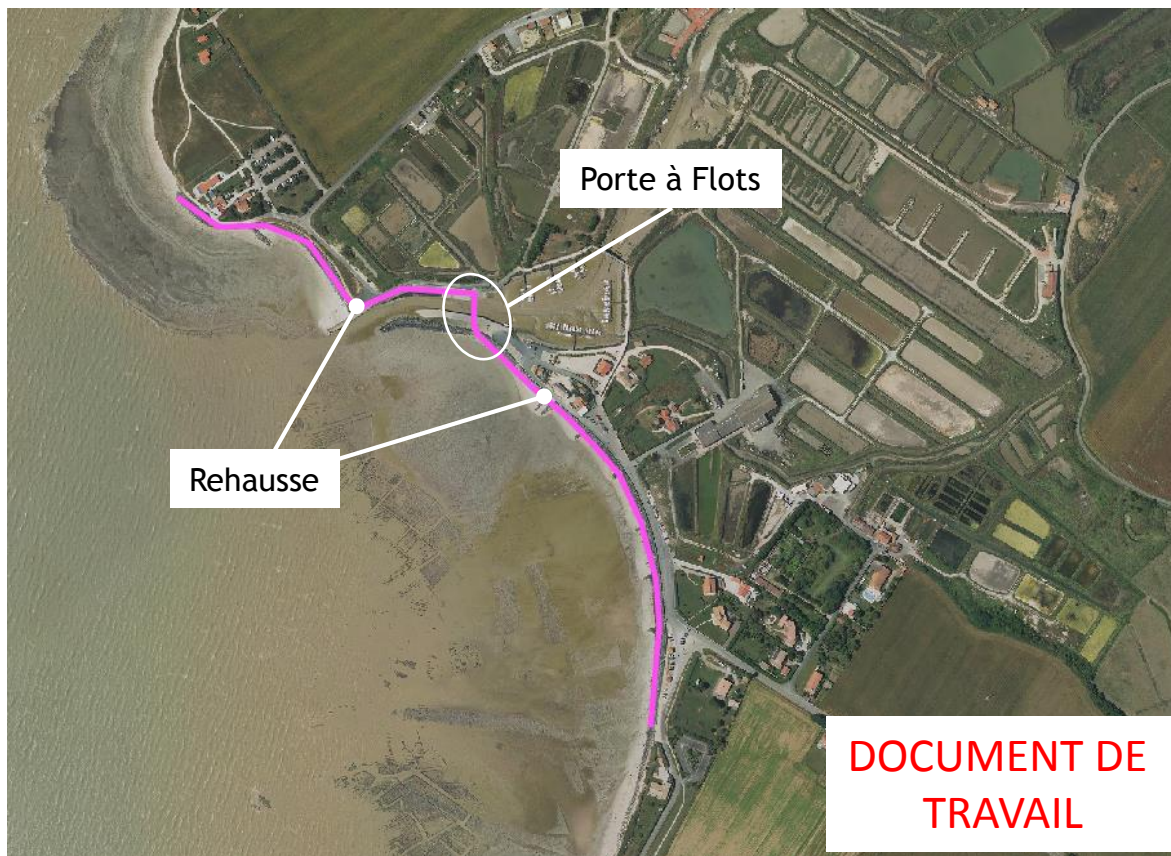
Hauteur/sol

- $H < 1 \text{ m}$
- $1 \text{ m} < H < 2 \text{ m}$
- $2 \text{ m} < H < 3 \text{ m}$
- $3 \text{ m} < H < 4 \text{ m}$
- $H > 4 \text{ m}$



Présentation des protections

Scénario « Port du Plomb »










Présentation des protections

Scénario « Port du Plomb »

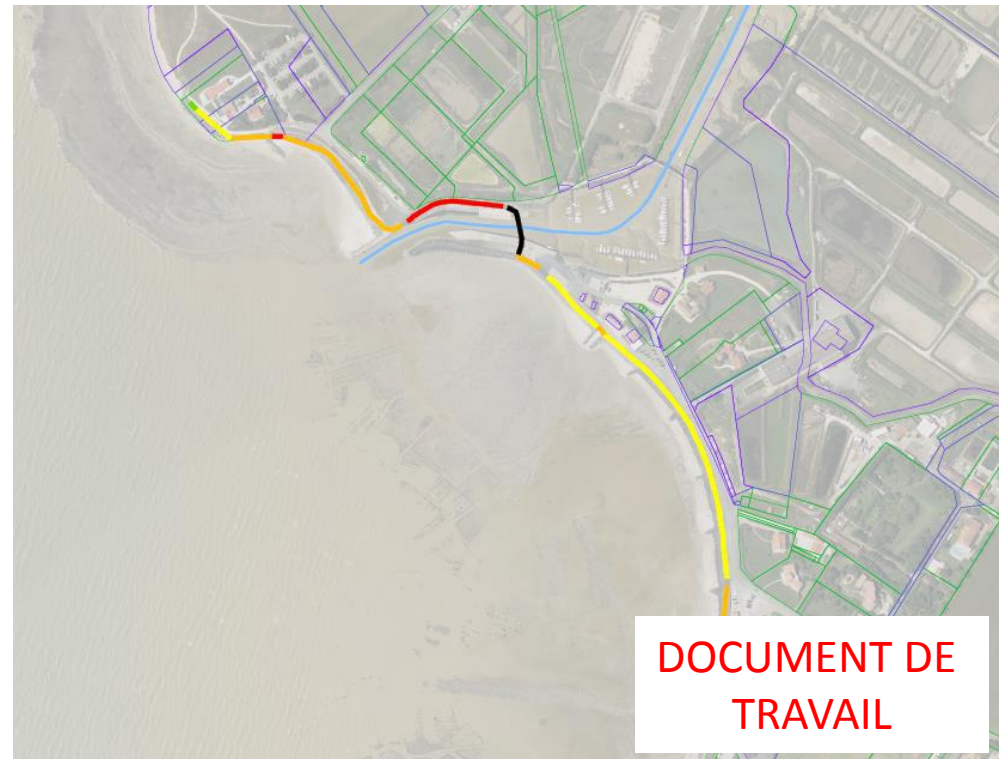
Hauteur/sol

-  H < 1 m
-  1 m < H < 2 m
-  2 m < H < 3 m
-  3 m < H < 4 m
-  H > 4 m

Linéaire : 876 m

Coût : 6,4 à 6,8 M€

Parcelles concernées : *Ouvrage
sur le Domaine Public Maritime*

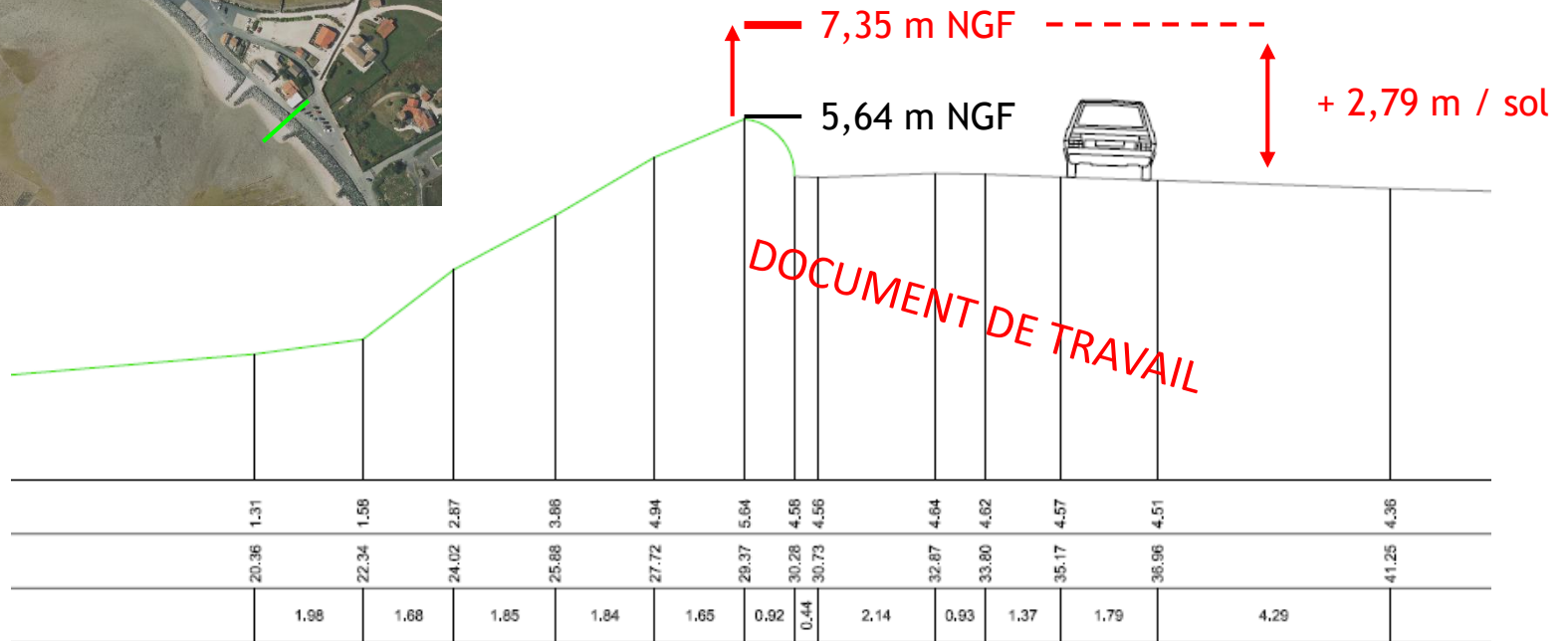
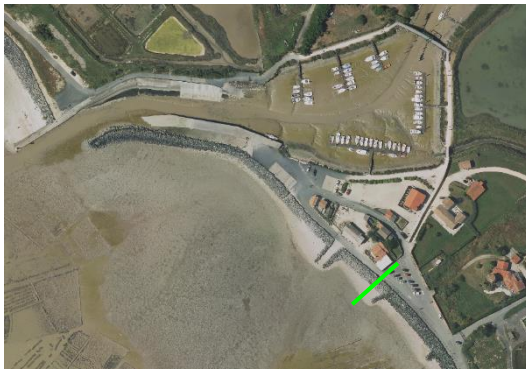




Présentation des protections

Scénario « Port du Plomb »

Cote d'arase des ouvrages
7,35 m NGF





Présentation des protections

Scénario « Marais »

la Charente Maritime

Dossier APS

Département de la Charente Maritime
Commune de Nieul-Sur-Mer

Confortement du trait de côte et protection des enjeux

Implantation des ouvrages
Scénario n°3 : Marais

Dossier : 12916
Echelle : 1/1000
N° de Planche : 1/1

sce creocéan

N°	DATE(S)	MODIFICATIONS	Dessiné	Véhicé
1	29/05/2015	Première émission	DZN	JSA
2	09/05/2015	Modification du tracé	DCN	JSA

- Surfaces de bassins impactés
- Axe de la digue
- Profil en travers principaux
- Hauteur de protection inférieure à 1m
- Hauteur de protection comprise entre 1 et 2m
- Hauteur de protection comprise entre 2 et 3m
- Hauteur de protection comprise entre 3 et 4m
- Hauteur de protection comprise supérieure à 4m

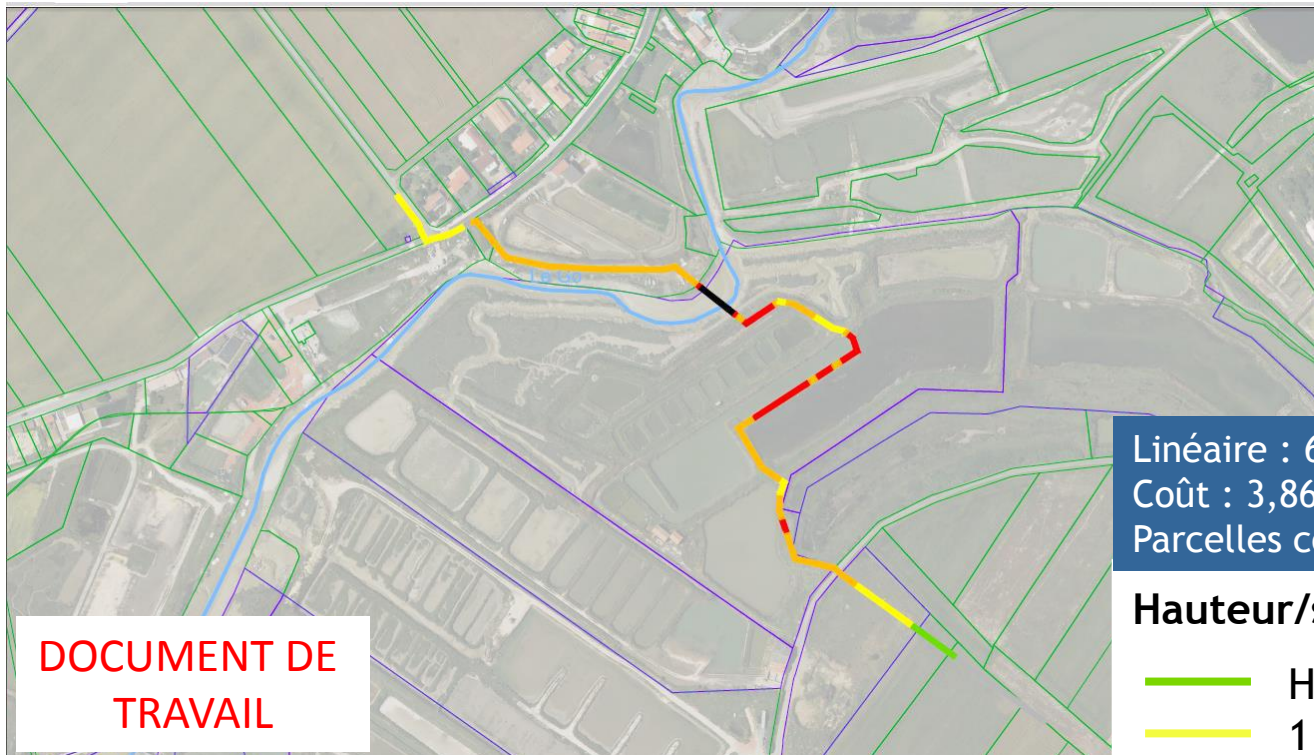


DOCUMENT DE TRAVAIL








Présentation des protections

Scénario « Marais »



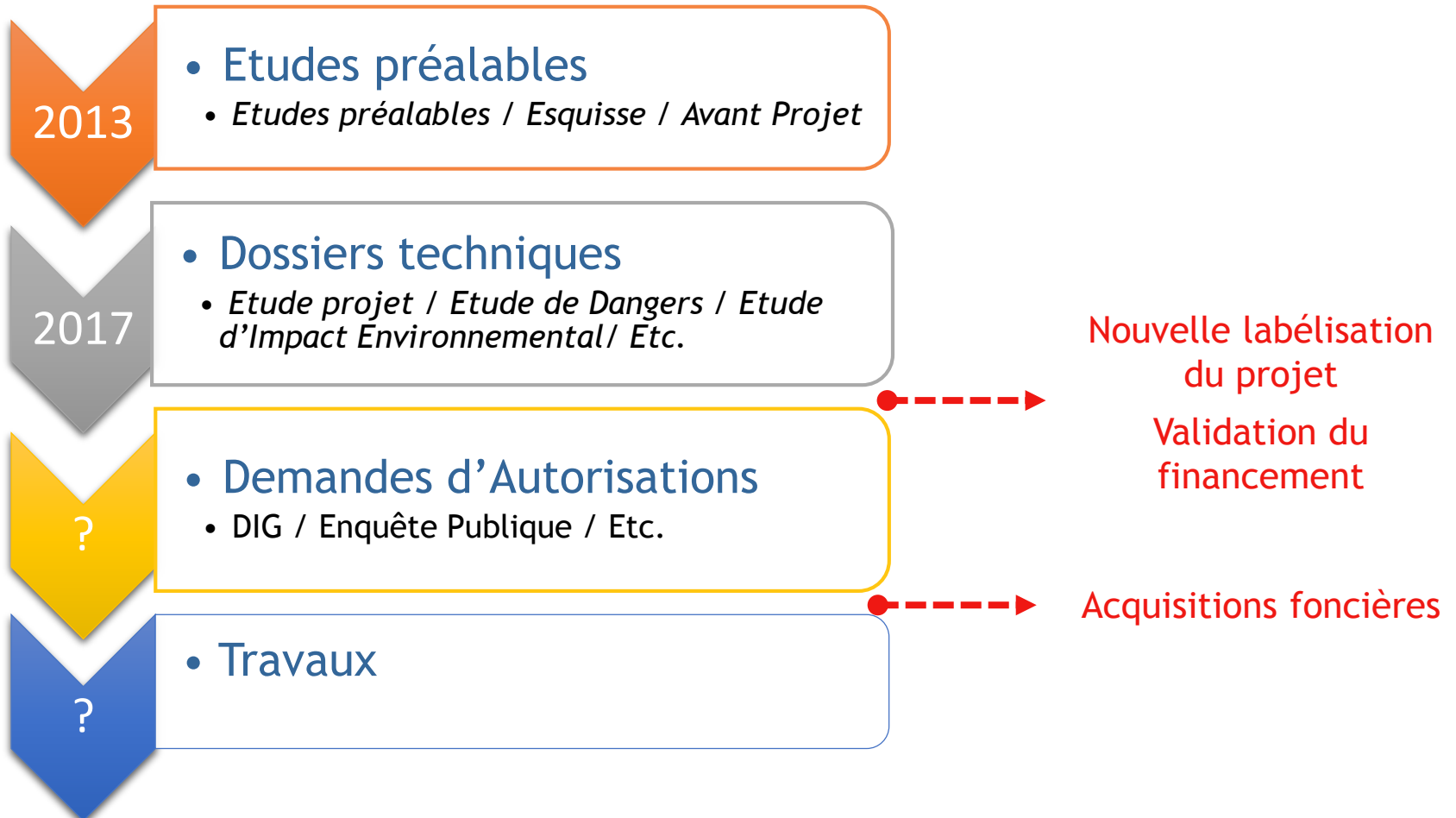
Linéaire : 667 m
Coût : 3,86 à 4,2 M€
Parcelles concernées : 9

Hauteur/sol

-  H < 1 m
-  1 m < H < 2 m
-  2 m < H < 3 m
-  3 m < H < 4 m
-  H > 4 m



Calendrier prévisionnel





Question
Divers



Merci