

Guide de tourisme de
Nieul-sur-Mer





Tennis Club Nieulais

un club familial ou il fait bon jouer
LE PLAISIR D'APPRENDRE PAR LE JEU !!!

Ecole de Tennis à partir de 4 ans
Cours collectifs adultes avec des groupes tout niveau
Des stages ouverts à tous pendant les vacances scolaires
Entraînements pour les compétitions

Espace Michel Crépeau - Rue de Lauzières - Nieul/Mer
Tél. : 05 46 37 37 29 - tennisclubnieulais@gmail.com



50%
DÉDUCTIBLES
100%
SATISFAIT

PAYSAGISTE CONSEIL, CRÉATION, AMÉNAGEMENT ET ENTRETIEN DE VOS EXTÉRIEURS
JARDINS • TERRASSES • PATIOS • BALCONS • PISCINES & SPAS

PEIPS
SPA ET SPA DE NAGE

Mathieu
ROUSSEL
Paysagisteur* Designer & Facilitateur

MR

Nieul-sur-Mer - 06 17 18 05 51 - www.mr-paysagisteur.fr

BRICO MARCHÉ

Pouvoir tout faire **Moins cher**



Avenue du grand large,
lieu dit Le Nalbret
17137 Nieul-sur-Mer

Tél. : 05 46 55 43 86

Fax : 05 46 55 00 40

Ouvert tous les jours sauf le dimanche
de 9h à 12h15 et de 14h15 à 19h

**PLOMBERIE - CHAUFFAGE
COUVERTURE - ZINGUERIE**



Dépannage - Installation
Neuf - Rénovation

Intervention rapide

frederic.plisson@hotmail.fr

06 52 19 05 92



PLISSON Frédéric
17137 Nieul sur Mer



CARRELAGE, PLÂTRERIE
CLOISONS SECHES



sarl
ETOURMY.j.m

1 rue des Wagonnets - Nieul sur Mer

Tél. : 05 46 01 31 60 - Fax 05 46 68 7 41

www.etourmy-jm.com • jm-etourmy@wanadoo.fr

Sommaire



Nieul-sur-Mer

L'équipe municipale	2/3
Une commune, des paysages.....	4
De pierre et d'eau	5/9
Histoire de Nieul et de Nieulais.....	10/11
Plan	16/17
Index des rues.....	18

Tourisme

Sentiers de découverte	12
Les grandes manifestations	14
Aux alentours de Nieul-sur-Mer	20/21
Restaurants et commerces	22
Chambres d'hôtes et Meublés de tourisme	23

Les associations

Les associations	24/25
------------------------	-------

Infos pratiques

Les transports	26
La mairie	28
Les services municipaux	30
Numéros et infos utiles	31
Le médical	32

Mairie de Nieul-sur-Mer
Rue de Beauregard - BP 500 13 - 17137 Nieul-sur-Mer
05 46 37 40 10
mairie@nieul-sur-mer.fr

Directeur de la publication : Henri Lambert
Rédactrice en chef : Nancy Henry
Secrétaire de rédaction : Céline Joly

Création / Mise en page : La Régie d'IRO

Régie publicitaire : La Régie d'IRO
05 46 30 09 10

Impression : IRO
05 46 30 29 29

Crédit Photos : Commune de Nieul-sur-Mer



Édito du Maire



Avec ce guide pratique, la municipalité a souhaité mettre à votre disposition un certain nombre d'informations qui, je l'espère, faciliteront votre installation si vous êtes nouvel arrivant, ou votre vie quotidienne si vous êtes déjà nieulais(e) ou bien votre passage à Nieul-sur-Mer si vous êtes vacancier.

Ce nouvel outil de communication est là pour affirmer notre souhait de rendre notre ville toujours plus accueillante, agréable à vivre, et ouverte à tous.

En améliorant les services collectifs, nous gérons le quotidien pour mieux préparer l'avenir et faire de Nieul-sur-Mer une ville citoyenne, solidaire et attractive.

Ce guide pratique est un outil indispensable à la découverte des mille et une facettes de notre cité : histoire, numéros utiles, démarches administratives, loisirs mais aussi tourisme, tout ce qui concerne votre ville y est dévoilé. Simple d'utilisation, lisible et ordonné par thématiques, il saura vous apporter toutes les réponses aux questions que vous vous posez, quel que soit le domaine.

En Mairie, les agents des services municipaux vous accueillent chaque jour pour vous aider et vous renseigner. N'hésitez pas à les solliciter !

Les élus aussi sont à votre disposition et vous reçoivent sur simple demande de rendez-vous.

Enfin pour avoir les informations de la ville en temps réel, connectez-vous sur www.nieul-sur-mer.fr et retrouvez notre actualité dans le magazine municipal.

Bienvenue dans une ville qui nous rassemble, bienvenue à Nieul-sur-Mer !

Henri Lambert

Le Maire



Henri LAMBERT
Maire de Nieul-sur-Mer
Vice-Président de la CdA de La Rochelle



Les adjoints



Sylvie DUBOIS,
Première adjointe
Finances, marchés publics
et communication
Conseillère communautaire



Jean-Marc SORNIN,
Adjoint au maire
Environnement, Développement
durable de la ville et éco quartier



Martine HERAULT,
Adjointe au maire
Enfance Jeunesse



Gérard GOUSSEAU,
Adjoint au maire
Vie associative



Annie GRIZON,
Adjointe au maire
Vie culturelle



François AUBIN,
Adjoint au maire
Urbanisme et voiries



Fabienne JARRIAULT,
Adjointe au maire
Action sociale et solidarité



Patrick PHILBERT,
Adjoint au maire
Bâtiments

Les conseillers municipaux de la majorité



Anne
CLEMENT-THIMEL



Didier
PRIVE



Frédérique
VIGNERON



Alain
NAVUEC



Sandra
DUPEYRON



Philippe
GAFFET



Karine
LISON



Jean-Paul
BEAUVAIS



Gaëlle
FRELAND



Philippe
EGREMONTE



Odette
VIAUD



Francis
VERICEL



Evelyne
CHEVRIER



Marc
Maigne



Cécile
ELAMBERT

Les conseillers municipaux de l'opposition



Philippe
DURIEUX
Conseiller
communautaire



Jacqueline
CHEVALLIER



Christian
TAVARES



Véronique
BONNEAU



Michel
DURRANT



Carte d'identité

Localité : Nieul-sur-Mer

Code postale : 17137

Département : Charente-Maritime

Canton : Lagord

Population : 5890 (recensement 2015)

Appellation des habitants : Nieulais(e)s

Superficie : 1 096 km²



La côte

Située au nord-ouest de la Charente-Maritime, face à l'île de Ré, Nieul-sur-Mer a toujours appartenu à l'ancienne province de l'Aunis dont La Rochelle était la capitale historique. Riveraine de la côte atlantique, elle fait partie du « Midi Atlantique ».

La commune de Nieul-sur-Mer, située à 8 km de La Rochelle dans un creux de terrain, irriguée par un petit cours d'eau « le Gô » et isolé de la mer par les marais comprend le village de Lauzières, à vocation ostréicole, et une partie du village du Payaud, partagé avec les communes de Puilboreau, Lagord et St Xandre.

A Nieul, le paysage change : depuis la passerelle en bois du Port du Plomb à la limite de L'Houmeau, le long des parcs à huîtres, des marais qui abritent une flore et faune particulière (aigrettes, hérons cendrés, mouettes...), des plages à cordons de galets, un estran rocheux où l'on pratique la pêche à pied (crevettes, bigorneaux, huîtres, étrilles, palourdes...). La magie du lieu provient sans doute de la diversité du ciel toujours changeant et de son relief. Des « Pas » (Pas de Digolet, Pas de l'Assassin...) et des Pointes (Pointe de Mortefoin, Pointe du Plomb...) viennent rompre la monotonie de la falaise qui peut mesurer jusqu'à douze



Le marais

mètres de hauteur. Lauzières témoigne de l'activité maritime du bourg : des cabanes ostréicoles, des marais salants reconvertis en claires, des maisons basses avec une cour agrémentée parfois d'une barque abandonnée et transformée en jardinière ou d'une ancre rouillée apportent au décor une ambiance littorale.

Au cœur du village se trouve le parc municipal Gabriel Chobelet où l'on peut admirer un arbre rare classé comme remarquable : un sophora du Japon très ancien (le plus ancien de La Charente-Maritime) avec un tronc de 3,92 mètres de circonférence.



Sophora du Japon

Quand les marais nieulais produisaient de l'or blanc

A Nieul-sur-Mer, le sel fut récolté à la Prée-aux-Bœufs jusqu'à 1885. A cette époque, le marais qui suivait en direction de Lauzières donnait des productions modestes mais néanmoins appréciables ; et au-delà du pont reliant Nieul à Lauzières, la récolte a été suivie jusqu'en 1930.

La première guerre mondiale a marqué le début de la disparition du monde des sauniers sur notre commune et sur l'Aunis et la Saintonge en général.

Plusieurs éléments sont avancés pour expliquer cette disparition : l'absence d'adaptation et d'amélioration des méthodes d'exploitation, identiques depuis le XV^e siècle, mais également l'envasement progressif du chenal, le développement de la concurrence et le manque de main-d'œuvre que le travail du sel n'intéressait plus.

Portail de Beauregard



Le Portail rue de Beauregard

Rue de Beauregard, il est possible aux visiteurs de remarquer les restes du Portail (ou Portal) édifié pour se protéger des bandes armées du XV^e siècle.

Classé monument historique en 1920, on distingue : un porche d'entrée fortifié de style gothique, une porte cochère surmontée d'un gâble en accolade orné de choux, une ancienne bretèche et quelques créneaux. A noter aussi, les pinacles et les armoiries.

La Prée aux Bœufs

Sur le chemin de Paris, on aperçoit une énorme bâtisse entourée de murs flanquée d'une tour tronquée côté jardin et de deux portes à pilastres et frontons triangulaires côté cour. Ce domaine est nommé pour la première fois dans le Grand Fief de l'Aunis en 1246. Il appartient alors à l'abbaye des Châteliers de Ré. Ce domaine comprenait des vignes ainsi que des marais salants.



Le château de Beauregard.

Les archives permettent de retracer l'histoire du château à partir de 1767 date à laquelle il est acheté par l'officier de la marine irlandaise à Pierre Buteau, maître horloger de son état. Plusieurs fois revendu, le domaine est finalement racheté par un armateur, Daniel Morch en 1939, pour la somme de 180 000 francs.

...Et le château devint mairie

En 1956, le Conseil municipal acquiert l'ensemble de la propriété pour 15 millions d'anciens francs afin d'y installer les services municipaux et d'y construire une nouvelle école (l'école élémentaire G. Chobelet est construit sur les écuries du domaine).

A partir de 1958, les bureaux des services municipaux prennent place au rez-de-chaussée, alors qu'à l'étage sont logés deux instituteurs de l'école dont Alain Devaud qui deviendra par la suite maire de la commune de 1991 à 2001.

Puis petit à petit l'étage est gagné par d'autres occupants. On y trouve à tour de rôle : la bibliothèque, un logement de fonction pour le garde champêtre, des bureaux associatifs, le local des parents d'élèves et bien sûr la salle du Conseil municipal.

En 1992, tout l'étage est aménagé pour accueillir les services administratifs.

En 2007, la ville achète une maison d'habitation à proximité de la mairie afin, notamment, d'y transférer les archives municipales.



Ancien prieuré de Sermaize

L'abbaye de Sermaize

Derrière le cimetière actuel, à l'Est de Nieul, au milieu des champs, on peut apercevoir les restes de l'ancien prieuré de Sermaize qui abrita l'ordre de Grammont. Le cloître a disparu mais quelques vestiges de la chapelle subsistent, notamment le mur Nord de la chapelle, dans lequel sont encastrées deux chapelles funéraires de style gothique et qui a été classé en 1925.

En 1990, des travaux de défrichage et de nettoyage du site ont été effectués par les membres de la société d'Histoire et d'Archéologie de l'Aunis. Les enfous mutilés (inscrits au titre des monuments historiques) laissent entrevoir une grande richesse de décoration. Dans les déblais, sont recueillis de nombreuses pierres sculptées de style gothique mais aussi roman, de beaux et rares graffitis ont été recensés notamment celui d'un pistolet dit « à rouet » dont l'usage n'a pas dépassé la première moitié du XVII^e.

Ces travaux sommaires ont permis de constater que l'Abbaye fut très certainement l'une des plus belles de l'Ordre Grandmontain.



La vigne

Au XIII^e siècle, la vigne couvrait la campagne autour de La Rochelle. Ce vin connu sous le nom de « vin de La Rochelle » occupait une main d'œuvre nombreuse. Très réputé, il était exporté vers les pays du Nord. Une flottille de petits bateaux naviguait toute l'année. Le vin blanc produit à Lauzières était le meilleur du pays. Une profession prospère était celle des tonneliers qui fabriquaient tonneaux, pipes et barriques.

En 1880 le phylloxéra s'attaque au vignoble et l'anéantit. Pour Nieul ce fut un désastre économique. Les villageois vivaient de la vigne et de la mer. Ils se tournèrent vers la mer vivant de la pêche et des huîtres.

Aujourd'hui le nom de certaines rues traduit encore cette culture de la vigne : rue du Treuil Chauray, du Treuil Boulard, du Treuil Bâton. Le treuil est le nom communément donné au pressoir à vin.

LE BATELEUR

Bar-Restaurant-Scène ouverte

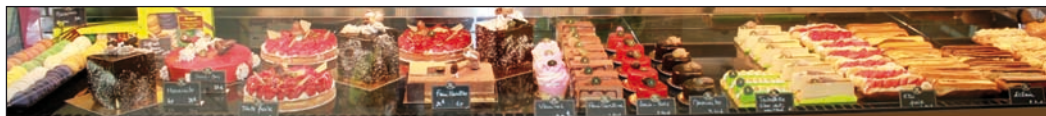
Ouvert en continu du jeudi au samedi
de 10h30 à 1h du matin - Déjeuner et Dîner

Le mardi, mercredi et dimanche de 10h30 à 15h30

2 rue de Lauzières - 17137 Nieul-sur-Mer - 05 46 37 47 35

www.le-bateleur.fr

NOUVEAU
Ouvert tous jours
sauf le lundi pour le déjeuner



Christophe Roquet Artisan boulanger
viennoiserie et pâtisseries 100% fait maison

La qualité et le goût

CC Chênes Verts - CC Champ Pinson - 17137 Nieul/Mer
www.christopheroquet.com



POMPES FUNEBRES GUILLON



Contrat obsèques

N° d'Habilitation 11 17 145 - N° Orias 10057460

Organisation complète des obsèques - Cerceuil

Transport de corps toutes distances

avant et après Mise en Bière

Articles funéraires

Accès à tous les funérariums

ZA Le Nalbret - 2 rue des Wagonnets

17137 NIEUL-SUR-MER

05 46 37 41 66 - 06 75 98 63 10



Salle
d'expo.



L'église Saint Philbert



L'église Saint Philbert

L'église Saint-Philbert, édifiée au centre du bourg de Nieul-sur-Mer, a maintes fois été remaniée au fil des siècles. Les parties les plus anciennes datent des XIVe-XVe siècles et témoignent de l'ampleur de l'édifice au Moyen Âge. Les guerres de religion ont lourdement frappé l'église et la laissèrent à moitié en ruines en 1640. La nef, le chœur et les chapelles ont été rebâties progressivement à partir du XVIIIe siècle et surtout au XIXe siècle. Les derniers travaux datent des années 1990 suite à la démolition de la chapelle, devenue vétuste, abritant les fonds baptismaux.

L'ensemble de l'église est constitué de volumes simples en maçonnerie de moellons enduits et pierres de taille. L'intérieur présente des boiseries peintes, des estrades en mosaïque art déco, des vitraux. La chaire est inscrite à l'Inventaire des objets mobiliers, ainsi que plusieurs tableaux de belle qualité.

Le fleuron de l'église Saint-Philbert est son clocher, inscrit à l'Inventaire supplémentaire des monuments historiques depuis 1925. À l'extérieur, en levant les yeux, vous verrez les impacts des projectiles utilisés pendant les guerres de religion ; à l'intérieur, vous trouverez le tombeau de René Josué Valin, notable rochelais du XVIIIe siècle, ainsi que de nombreux graffitis, témoins d'une époque où le clocher accueillait des gards.

La chapelle



La chapelle de Lauzières

De rares documents permettent de fixer sa construction à 1872. L'ensemble des habitants du bourg a participé à la construction de la chapelle et la famille de l'abbé Narquet a donné le terrain. Les pierres qui ont permis d'élever les murs ont été extraites des falaises de la côte.

La chapelle est devenue propriété communale en 1990. L'acquisition s'est opérée à l'euro symbolique sous condition que le bâtiment reste lieu de culte. Avec l'accord de l'évêché, de nombreux concerts et expositions ont lieu chaque année.



Puits de la Rôle

Un élément du patrimoine naturel : le Gô

Sur la route du Payaud, à droite avant de franchir la route départementale 105, au sud du Fief d'Angleterre, se trouve une étrange construction en forme d'obus : le puits de la Rôle. Ce puits coiffé de sa calotte maçonnée depuis 1860 a la réputation de ne jamais tarir. C'est à sa proximité que le Gô prend sa source.

Ce ruisseau qui recueille les eaux de pluie, avait pris la fâcheuse habitude, lors de précipitations importantes, d'inonder le village, notamment au niveau de la rue Beauregard ou de la rue des Mottes. Le bassin de rétention des Franchises a donc été construit à son entrée dans Nieul afin de réguler ses crues. Il parcourt d'est en ouest tout le village en traversant notamment le parc.

Le Gô va ensuite se déverser dans le marais de l'Ouille. Et de marais en marais, après avoir drainé la zone ostréicole de Lauzières, ses eaux rejoignent l'Océan par le chenal du Port du Plomb.

Au début du siècle dernier, dans sa traversée du bourg, les habitants rouissaient le chanvre dans ses eaux afin d'en utiliser les fibres pour la confection de cordages ou de textiles. Les murs des maisons riveraines présentent de nombreuses pierres apparentes qui pour certaines laissent penser à l'existence d'éviers à l'intérieur des habitats. Le Gô servait donc à évacuer une partie des eaux usées.

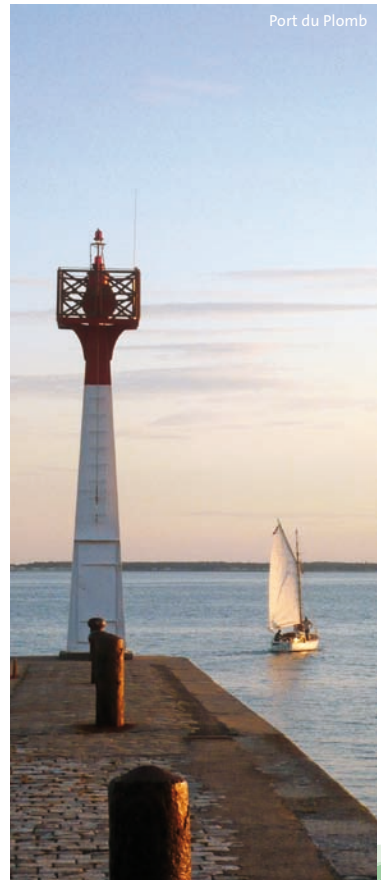
Le Port du Plomb

Au Moyen-Age, le Port du Plomb était important pour le commerce du sel et des vins.

L'heure de gloire du Port du Plomb eut lieu en 1627 lorsque les troupes royales y embarquèrent pour le grand siège de La Rochelle.

Pour rejoindre le Port du Plomb à partir du bourg, suivre la petite route sur la rive droite du chenal en traversant le hameau de Lauzières. C'est le point de départ privilégié des promenades en bord de mer le long des sentiers aménagés.

En franchissant la passerelle, on passe de Nieul-sur-Mer à L'Houmeau.



Port du Plomb



Nieul-sur-Mer, terre de peintres depuis des générations

Ce havre de paix à la lumière si particulière, a su inspirer et abriter en son sein, des peintres au nom reconnu ici et ailleurs.

Gaston Balande, Gabriel Charlopeau et André Delauzières ne s'y sont pas trompés en posant leur chevalet sur notre côte d'Aunis. « Impressionnés par le pittoresque de l'endroit, je m'installai et lavai une aquarelle de ce curieux coin, bien à mon goût. Comme il est coutume, un artiste-peintre posant son chevalet sur la voie publique attire toujours l'attention de nombreux spectateurs. Le cas ne manque pas ici dans ce village perdu parmi les marais(...) ». Gaston Balande, 1957



- **Gaston Balande (1880-1971)**, peintre très attaché à la Charente-Maritime et en particulier à Lauzières, où il posséda longtemps une maison, est enterré au cimetière de Nieul-sur-Mer.

« Au cours d'une promenade à vélos, je me hasardais vers la côte Nord, jusqu'à un petit village blanc dans les marais, resplendissant de lumière pour y laver une aquarelle. Pris de charme pour les maisons chaulées aux volets verts, l'accueil bienveillant des habitants, marins pour la plupart, j'éprouvais le désir d'y revenir peindre. Ce village : « Lauzières » qui n'était pas commun, avait pour moi, un air de vieille noblesse je me préoccupais d'y trouver une bicoque » extrait de « Ruban d'une vie de la belle époque » (1957).

- **André Delauzières (1904-1941)**, peintre méconnu et qui pourtant n'était pas dénué d'un certain talent. La vie fut sévère avec lui : fils de Gaston Balande, le jeune homme décida de faire lui aussi une carrière de peintre. Son père étant connu et renommé André Balande ne voulait devoir son succès qu'il espérait vivement qu'à ses propres limites. Il prit donc un nom d'emprunt qu'il choisit de façon fort simple en adoptant le nom de la cabane près de Nieul-sur-Mer où son père avait un atelier. La cabane de Lauzières était en effet un des refuges préférés de Gaston Balande qui y venait peindre et se reposer, accompagné de sa petite famille.



- **Gabriel Charlopeau (1889-1967)**, peintre paysagiste, s'installe à Nieul-sur-Mer en 1920 et y décède. Officier d'académie en 1938 Officier du mérite National en 1960



Mais également :



- **René-Josué Valin (1695-1765)**, Jurisconsulte. Avocat au présidial de La Rochelle, Vice-président de l'Académie des belles lettres, sciences et arts de La Rochelle.

Il fit son droit à l'école de Poitiers, fut reçu à vingt ans avocat, jurisconsulte, au Présidial de La Rochelle, et, en 1736, Procureur du Roi au siège de l'Amirauté de la même ville.

Il fut l'un des fondateurs de l'Académie de La Rochelle, en 1732

Homme de bien, grand travailleur, père d'une nombreuse famille, il s'éteint dans sa maison de campagne de Lauzières en 1765.

Ses restes mortels, déposés dans l'église de Nieul-sur-Mer, sans aucun signe de reconnaissance, ont été exhumés le 31 août 1841 et placés dans un tombeau situé dans la salle basse du clocher de l'église St Philbert.



- **Georges Simenon (1903-1989)** a acheté une maison à Nieul-sur-Mer en 1938 et y passa les années de la Seconde Guerre Mondiale avec sa première épouse Régine Renchon. De nombreux romans évoquent les lieux remarquables de la commune : Lauzières, le port du Plomb, la place du village...



- **Nicole Avril (1939-)**, écrivaine, a toutes sortes d'attaches familiales et de souvenirs à Nieul-sur-Mer, qu'elle évoque souvent dans ses livres. Son roman « La Disgrâce » s'y déroule entièrement, dans la propriété de la Prée-aux-Bœufs.

- **Paul-Émile Lafontaine (1829-1886)**, officier de marine et auteur d'un ouvrage sur son voyage dans le Pacifique, Campagne des mers du sud, né à Nieul-sur-Mer le 16 avril 1829.

Et aussi quelques légendes...

Les origines du « Pas de l'assassin » dont on dénote plusieurs versions. Dans la première, il s'agirait d'une malheureuse histoire de famille, de rivalité, de conflits qui auraient débouché sur une rixe au cours de laquelle un homme aurait été tué à coup de pelle. Dans la seconde, ce lieu aurait été baptisé ainsi en raison du nombre de corps retrouvés (souvent des marins) sur le rivage et rapportées par les flux des marées. La troisième fait état d'un trafic de marchandise et de contrebandiers (huîtres, sels ou cigarettes ?) et lors d'une opération de contrôle un douanier aurait été tué.

Les fantômes du Treuil-Chauret (autrefois un petit monastère, plein de souterrains, accueillant des religieux)

Il n'en fallait pas plus pour que naisse ainsi une légende : Il y a donc eu des fantômes de moines errants la nuit le long des ruisseaux vus de leurs yeux par des paysans du coin. Mais aussi, des outils de plantation de la vigne « La Fiche » qui disparaissaient soudain des mains des ouvriers agricoles et qui tombaient dans les fissures du terrain et les cloches du monastère tintant de façon lugubre les longues nuits d'hiver.



L'Autopompe « Delahaye 1907 »

En 1909, la ville de La Rochelle recevait sa 1ère autopompe « Delahaye 1907 P532 »

En 1941, la ville de Nieul-sur-mer la rachète

En 1950, Jackie Desbois propose de restaurer ce véhicule qui était abandonné dans un hangar. Deux ans plus tard, le véhicule restauré est montré au public.



SENTIER DE DÉCOUVERTE 12 KILOMÈTRES

Laissez-vous charmer par une balade depuis le cœur du village, en traversant les marais et longeant le littoral.
Le sentier (plan ci-dessous) vous mènera à la découverte des domaines et des châteaux, des marais doux et salés, d'un hameau ostréicole, d'anciens fours à chaux et de la table d'orientation située sur un ancien blockhaus.

13 bornes explicatives du patrimoine local

- 1 Promenons-nous, dans... le parc !
- 2 Ciel de... bac !
- 3 Enquête au village
- 4 " Gô " !
- 5 Où sont mes ouailles ?
- 6 Une grappe contre une oreille !
- 7 Vue sur le pertuis Breton
- 8 La nature au ras du sol !
- 9 Le plus ancien port de l'Aunis
- 10 Ambiance ostréicole
- 11 Lauzières, un village de marnis peint par Balande
- 12 Souvenirs " à chaux "
- 13 Le Coudret, un Château prisé

Sentier de découverte
 Laison avec autre sentier de découverte

Parking
 Départ

100 mètres
 Code de balisage
 Continuité de sentier
 Changement de direction
 Mauvaise direction





RENAULT

La vie, avec passion

- Entretien, Réparation mécanique
- Carrosserie, Peinture
- Vente véhicules neufs et occasions

Automobiles PLAIRE

Nieul sur Mer

05 46 37 80 25



RDV A NIEUL-SUR-MER

05 46 27 74 98

VOTRE CENTRE DE CONTROLE TECHNIQUE A NIEUL/MER

Ouvert du lundi au vendredi de 8h30 à 12h30 et de 13h30 à 18h30 le samedi de 8h30 à 12h



Thé - Café - Chocolat
Epicerie gourmande

3 rue Florence Arthaud
17137 Nieul-sur-Mer

(côté rue Grimaud en face du contrôle technique du moulin)

Tél. : 05 46 27 30 67
mail : quaides3tasses@gmail.com



INTERMÈDE
SALON DE COIFFURE

LAISSEZ-VOUS GAGNER
PAR VOS ENVIES DE COULEUR

C/CIAL INTERMARCHÉ - FIEF ARNAUD
17137 NIEUL SUR MER
Tél.: 05 46 37 82 28

Ouvert du mardi au vendredi de 9h à 19h,
et le samedi de 9h à 18h

WWW.INTERMEDECOIFFURE.FR



PORT LAUZIERES

RESTAURANT - BAR

Spécialités de poissons et de Fruits de Mer

CADRE EXCEPTIONNEL

Vue Panoramique sur l'océan

Rue du Port - 17137 Lauzières - 05 46 37 45 44

portlauzieres@hotmail.fr - www.portlauzieres.com



La fête du port du Plomb, tous les ans en juillet

L'occasion rêvée de revisiter le Port du Plomb est d'emprunter la passerelle qui lie Nieul-sur-Mer à L'Houmeau sa voisine et co-organisatrice de l'évènement. Dès le matin, une randonnée de la mer, suivi d'un marché toute la journée, des jeux et des ateliers pour tous. Lorsque midi arrive, il ne faut pas rater l'apéritif et le repas servi par les associations et les restaurateurs des communes, au son des chants marins. Après les animations de l'après-midi, un dernier apéritif et un repas clôturent la fête.



La fête des arts, tous les ans en septembre

La fête des arts se tient tous les ans. Une belle occasion de découvrir ou de redécouvrir les œuvres d'artistes

nieulais ou invité chez des nieulais. Les artistes ouvrent leur atelier et les nieulais accueillent œuvres et public le temps d'un week-end. En plus de la balade artistique à la rencontre de nombreux artistes dans les rues de la ville, la fête des arts vous accueille à l'Espace Michel Crépeau et dans divers lieux stratégiques de la commune pour des animations, des rencontres, des ateliers, des expositions,...

Mais aussi :

Les parcours du cœur au printemps : parcours cyclistes de 10 et 18 Km, parcours pédestres/coueurs de 8,5 et 10 Km, parcours pédestres/marcheurs de 3,5, 8,5 et 10 Km. Démonstrations et ateliers animés par le club pongiste et cours de zumba rythment la journée. Les dons récoltés lors de cette manifestation sont au profit de la fédération française de cardiologie.

Le feu de la Saint-Jean, fin juin, organisé par le Comité des fêtes : bal, restauration, buvette, jeux dans le Parc Municipal

Des expositions dans le Hall de la Mairie, à la chapelle de Lauzières ou encore à l'espace Michel Crépeau...

Des concerts à l'espace Michel Crépeau ou dans la chapelle de Lauzières

La programmation variée de **cinéma en hiver**

Le marché de Noël, organisé par le Comité de fête à l'Espace Michel Crépeau

Et bien d'autres sorties à découvrir sur <http://www.nieul-sur-mer.fr> (rubrique Agenda)

Les grandes manifestations de la CDA

Les Francofolies, festival de musique créé en 1985 à La Rochelle en Charente-Maritime à l'initiative de Jean-Louis Foulquier. Le festival a depuis lieu tous les ans au mois de juillet, il est géré par la société des Francofolies.

<http://www.francofolies.fr>

Festival international du film : festival de cinéma, créé en 1973, qui se déroule chaque année pendant dix jours au début du mois de juillet. Il est organisé par l'Association du Festival International du Film de La Rochelle (FIF-LR). Caractérisé par l'absence de compétition, il présente chaque année plusieurs rétrospectives consacrées à des réalisateurs ou des acteurs, en combinant le cinéma de patrimoine et les œuvres de cinéastes contemporains. Une section est également consacrée à la découverte d'auteurs encore peu connus. <http://www.festival-larochelle.org>

Le Grand Pavois : l'un des plus grands salons nautiques international à flot, organisé par l'Association du Grand Pavois, créée en 1973 à l'initiative de Henri Amel, Michel Dufour, Fernand Hervé et Roger Mallard, quatre constructeurs locaux. Il se tient chaque année fin septembre sur le Port des Minimes de La Rochelle, avec un pays ou une région maritime en invité d'honneur. <http://www.grand-pavois.com>

Le festival Jazz entre les 2 tours : en automne <http://www.jazzentrelesdeuxtours.fr>

Et bien d'autres à découvrir sur <http://www.agglo-larochelle.fr>

CHAMBRES D'HOTES MICHEL BROCHARD

TERRASSE - PISCINE

18 Cours des Grolles - Lauzières

Tél. 05 46 37 49 93

Port. 06 07 49 92 60



Chez NONO

Alexandre AUGER
Ostreiculteur producteur

Marché central de La Rochelle
Au marché de Dompierre/Mer
Rue du Port à Lauzières

Tél. : 06 81 73 38 07

Ets. : 05 46 37 84 53

Atelier - Galerie - Art contemporain



4 Rue du Port - Lauzières - 06 60 07 59 57

www.omerambias.com

Salon de Thé Du Bon Co'Thé

Thés - Vente de thés
Cafés artisanaux
Glaces artisanales
Accessoires
Boutique entrée libre

A côté du centre de soins
09 81 89 62 12

[salondethé Duboncot'thé](#)



Centre de Soins Idéal Bien-être et santé

Spa Hammam
Soins Esthétiques
Relaxation
Soins en duo

05 46 37 62 12

www.idealbienetre.fr

[Spa Hammam Idealbienetreesante](#)

Centre commercial Le Moulin des Chênes Verts - 17137 Nieul sur Mer

Boulangerie Au Four et au Moulin

Fermé dimanche après-midi
et lundi

23 avenue du Grand Large
17137 Nieul/Mer

Tél. : 05 46 55 56 84



Pizzas Burgers maison

À emporter ou sur place

Horaires : 11h30 - 14h
et 18h - 22h (horaires d'été)
Fermé le dimanche midi et le lundi

c.c. Moulin des Chênes Verts,
Avenue du Grand Large, 17137 Nieul-sur-Mer

05 46 37 48 38

www.lamostra.fr



Nieul-sur-Mer

Le Plan





Nieul-sur-Mer

Index des rues

ACACIAS (rue des)	H2I2	DOCTEUR DE BECHEVEL (rue du)	E5G5	MOUREILLES (rue des)	B2
ACADIE (square)	D3	DUMONT D'URVILLE (rue).....	G1H1	NALBRET (rue de).....	G5
AIGRETTES (rue des)	B3	DURUY (rue Victor)	E3	NOUVELLE France (rue de la)	C3D3
ALIZÉS (rue des)	D4E4	EMBLAVE (rue de l')	D1	OBIONE (impasse de l')	B3
ALOUETTES (cour des).....	B1	ESTRAN (rue de l')	E5G5	OcéAN (rue de l')	G3
AMÉRIQUES (impasse des)	D4E4	FAISAN DORE (rue du)	E3	OSTRÉICULTURE (pas de l')	B3
AQUITAINE (rue de l')	H5	FANTÔME DU CHAPELIER (rue du)	E4	OUAILLE (chemin de l')	B3
ARTHAUD (rue Florence)	E5	FIEF DES SALINES (rue du).....	B1	OUAILLE (rue de l')	C3
AUBÉPINE (passage de).....	G4	FLEURS (rue des)	H2	PARC (avenue du).....	G3H3
AUBRECAV (rue de l')	I2	FOUR A CHAUX (rue du).....	H4H5	PAS DU LOUP (rue).....	I2
AUNIS (impasse de l')	I2	FRANCHISES (rue des).....	I2	PASTEUR (rue)	E5G5
AVOCETTES (rue des).....	H2	FRENES (impasse des).....	H4	PATELLE (impasse de la)	G5
BALANDE (rue Gaston).....	B2	GARNIER (rue Robert)	E3E4	PETIT PLOMB (rue du).....	B3
BEAUREGARD (rue de)	H3I4	GERBAULT (rue Alain)	G1H1	PEU DU ROY (rue du).....	G1
BEL AIR (rue de)	H6	GOUNOD (rue Charles)	C3	POITOU (rue du)	H5
BERLIOZ (rue)	C3	GÔ (rue du)	I3	PONANT (square du).....	C3
BERNARCHES (rue des).....	E4G4	GRALETTE (rue de la)	E5G5	PONES (impasse des)	D2
BIZET (rue)	C3	GRAND CLOS (rue du).....	D2	PORT (rue du)	A6C6
BLEUETS (impasse des).....	H2	GRAND LARGE (avenue du).....	B3-H5	PRESSOIR (rue du)	G5
BOROTRA (rue Jean)	H1	GRANDS CHAMPS (chemin des)	G2	PRIMEVERES (rue des).....	G2
BOROTRA (square Jean)	H2	GRANDS CHAMPS (rue des)	G2	RAISINE (rue du)	G5
BOSQUET (rue du)	D1D2	GRIMAUD (rue de)	E4E5	RAVEL (rue).....	C3
BOUCHET (rue Léopold).....	H2	GRIVE (impasse de la).....	H3I4	RENFERMIS (rue des).....	I2
BOUIN (rue Jean)	E4	GROLLES (cour des)	A3	ROCHELLE (avenue de LA)	H4H5
BOURELLE (chemin de la)	B5	GUA (Square Pierre du)	D3	ROYAL (chemin)	E4
BUTOME (impasse du)	I3	GUIFETTE NOIRE (rue de la)	G4	SAINT BLAISE (rue).....	G3
CANADA (impasse du)	A2	HAUTS DE NIEUL (rue des)	C4	SAINT BLAISE (venelle de la)	G3
CANADA (rue du)	B2	HERMINETTE (impasse de l')	E5	SAINTONGE (impasse de)	I2
CARADEC (rue Loïc)	G2	IRIS MARITIME (impasse de l')	I3	SAINTONGE (square Alphonse de)	C3
CARTIER (rue Jacques).....	C3	ISLES (square des)	C4	SALICORNE (rue de la)	I3
CHAMP PINSON (chemin du).....	H4I5	JABLOIR (rue du)	G4	SALINES (fief des).....	B1
CHAMP PINSON (rue du)	H3I4	JACQUERIE (rue de la)	D3	SALINES (rue des).....	B2
CHAMPLAIN (square Samuel)	D3	JAUFFRET (rue François)	H1	SOULLE (rue de la)	D4
CHAMPLAIN (rue Samuel)	D3D4	JOB (venelle de la)	H3I4	SUREAUX (passage des).....	G4
CHAPELLE (impasse de la)	A2	JOLLIET (rue Louis)	D4	SUREAUX (rue des)	G4
CHAPELLE (rue de la)	A2	JAGRANGE (rue Léo)	D4E4	SUROÏT (rue du)	D5
CHARCOT (rue Jean)	G1	LAUZIERES (rue de)	E4G4	TABARLY (rue Eric)	E4E5
CHARRE (rue de la)	D2	LILAS (rue des)	D2E2	TADORNES (rue des)	G4
CHÂTEAU (rue du)	D1D2	MAILLEZAIS (rue de)	G4G5	TAMARIS (rue des)	B1
CHENAL (impasse du)	B3	MARAIS (rue du)	E3	TERRE NEUVE (square de)	C4
CHIRON BONNET (rue du)	B2	MAROT (rue Clément).....	E3	TONNELIERS (impasse des).....	E5
CLAIR MATIN (rue du)	G2	MARQUETTE (impasse de la)	G4	TONNELLES (rue des)	G5
CLOSERIE (rue de la)	D2	MARSILLY (rue de)	H2I2	TOURETTES (rue des).....	H1H2
COLAS (rue Alain)	H1H2	MER (route de la)	E1E2	TREILLE (passage de la).....	G4
COLOMB (rue Christophe).....	D4E4	MERLE (impasse du)	G3	TREUIL BOULARD (rue du).....	G3
CONVENTION (cour de la)	A2	MERLOT (rue du)	D5	TROIS HÉRONS (cour des)	B2
COQUIER (rue du)	B2	MESANGES (rue des)	H4	VAL HUREAU (résidence du).....	H2I2
COTEAUX (rue des).....	D5E5	MILLE FLEURS (rue des)	H4	VASCO DE GAMA (rue (l'Aubrecay))	I5
COUBERTIN (square Pierre de).....	D4	MILLE FLEURS (rue du village des)	H4	VESPREE (rue de la)	G5
COUGNERES (rue des)	H2	MONTCALM (impasse Louis de).....	D4	VIEUX PONT (rue du)	B3
COUGNERES (impasse des).....	H2	MORTEFOIN (chemin de).....	A2, A5-B4	VIELJEUX (rue Léonce)	H3I4
COUSTEAU (rue Philippe).....	G2	MOTTES (passage des)	G3	VIGNERONS (impasse des)	D5
CROIX DU SUD (rue de la)	C3	MOTTES (rue des)	G3	VIOLETTES (impasse des).....	H2
DARMON (square Pierre)	H2	MOULIN RAGOT (impasse du)	H5	WAGONNETS (rue des).....	E5
DIX NEUF MARS 1962 (rue du)	E3				
DOCTEUR BAVAY (rue du)	E5G5				
DOCTEUR CALMETTE (square du)	E5				

LA CABANE DE LAUZIERES

Spécialités fruits de mer et poissons

Terrasse panoramique chauffée

Menu à 15,90€
Mise en bouche
Plat - Dessert
du mardi au vendredi

Du mardi au samedi
midi & soir
Dimanche midi
Fermeture le dimanche soir et le lundi

Nadia, Cyril & Jackie
vous accueillent
d'avril à octobre

Réservation : 09 81 87 67 01

LE THAÏ GOURMAND

RÉCEPTION - MARIAGE - ANNIVERSAIRE - FÊTE

SPÉCIALITÉS THAÏLANDAISES

PLATS À EMPORTER

Centre commercial Intermarché

Le Fief Arnaud - Nieul s/Mer - 09 82 25 56 48

Du mardi au samedi 10h30/13h30 & 16h30/19h45 - Dimanche 10h30/12h30

EURL **CHAPITREAU OLIVIER**

artisan-plombier-chauffagiste
travaux neuf et rénovation
RGE et appellation gaz naturel

20^{bis} rue de l'Océan
17137 nieul s/mer

06 17 30 45 45
05 46 50 20 52

olivier.chapitreau@orange.fr

Spécialités de moules - Fruits de mer - Salades repas



**Le Café
de la Mer**

Port du Plomb Lauzières
17137 Nieul sur Mer

05 46 37 39 37

Avril Mai Juin Septembre :
Fermé le lundi midi et le mercredi toute la journée

Juillet Août : Fermé le mercredi midi

Le patrimoine historique de La Rochelle

L'hôtel de ville

C'est le bâtiment qui héberge la mairie de La Rochelle depuis 1298. C'est le plus ancien hôtel de ville français encore en fonction. Entre 1628 et 1748, le bâtiment est la résidence du Gouverneur de l'Anis et de la Ville avant de redevenir la maison de la ville. Il est classé au titre des monuments historiques depuis le 27 décembre 1861. Largement détérioré, le bâtiment subit, à la fin du XIX^e siècle, une lourde rénovation, mêlant restauration à l'identique, transformation et extension de bâtiment.

Le vendredi 28 juin 2013, à 14 heures, un incendie d'origine électrique a ravagé le bâtiment. Le feu a duré toute la nuit et a endommagé les toitures et charpentes de la partie historique du bâtiment.



La Maison Henri II

Elle a été construite par Hugues Pontard, dont le fils François sera maire de La Rochelle en 1567, dans un style « antique » savant qui mêle colonnes, frontons et plafonds à caissons. Cette réalisation n'a pourtant rien d'ordinaire au 16^{ème} siècle, puisque la « Maison Henri II » n'est pas une maison ! Ses galeries superposées ne sont que d'étroits couloirs, prolongeant la tourelle d'escalier du logis de droite et desservant le cabinet de travail aménagé à l'étage du pavillon gauche. Cette façade sans profondeur est donc un décor monumental, une architecture de rêve dont toitures et lucarnes simulent, pour les hôtes d'Hugues Pontard, un logis extraordinaire dominant le jardin : une œuvre exceptionnelle et unique dans l'histoire de la Renaissance française, imaginée par un maître anonyme dans les années 1555.



Le Vieux Port

Depuis le 13^{ème} siècle, le port de La Rochelle occupe cet emplacement. Il est vraisemblable que dès l'origine il fut fortifié. Les tours qui subsistent datent des 14^{ème} et 15^{ème} siècles. Elles ont survécu à la destruction de l'enceinte après le siège de 1628. Ce sont, de chaque côté de l'entrée, la tour Saint-Nicolas, la plus haute, et la tour de la Chaîne puis plus loin, reliée à cette dernière par une courtine ou muraille, la tour de la Lanterne, à la fois phare et défense.

Les rues à arcades

Un des charmes de La Rochelle est, sans conteste, ses rues à arcades, spécificité propre à une ville dont la vocation marchande s'éveilla dès sa naissance. Etaler ses marchandises aux regards tout en les protégeant contre les intempéries est un souci du commerçant rochelais qui devait toutefois s'acquitter d'une redevance à la commune pour l'utilisation de cet espace à des fins commerciales.

Le Pass'Rochelais, un concept :

- Transport illimité sur la Communauté d'Agglomération de La Rochelle en bus, bus de mer, passeur et accès aux parcs relais (sauf pour les camping-cars) pendant 1, 2, 3 ou 7 jours en fonction de vos envies avec un tarif individuel ou familial.
- Découverte des sites touristiques de La Rochelle ainsi que des activités de sport ou de loisirs à tarifs préférentiels.
- Accès aux visites de sites en évitant les files d'attente
- Gain de temps : pas d'embouteillage, pas de place de parking à chercher...



Mais aussi...

Rochefort - L'Hermione

C'est la fameuse réplique du navire de guerre français en service de 1779 à 1793, reconstruite dans l'ancien arsenal de Rochefort à partir de 1997 et lancée en eaux salées le 7 septembre 2014.

Le 18 avril 2015, elle célèbre son départ pour les États-Unis qu'elle atteint à Bodie Island (Caroline du Nord) le 31 mai. Après de multiples escales américaines, la première à Yorktown le 5 juin, elle revient en France le 10 août à Brest. Fin août 2015, elle retrouve son port d'attache à Rochefort où de grandes fêtes de reconstitution d'époque sont organisées. L'Hermione se visite, plus d'infos sur : www.hermione.com



Rochefort - La Corderie royale

La Corderie royale - Centre international de la mer, vaste ensemble muséal situé au cœur de l'arsenal maritime de Rochefort, ville bénéficiant du label « villes et pays d'art et d'histoire ». www.corderie-royale.com

L'île de Ré, quatre îlots et une dizaine de villages, la plupart classés

L'île est en fait constituée de quatre îlots : Ré, Loix, Ars et Les Portes, reliés entre eux au fil des siècles par les alluvions naturelles et les digues construites par les hommes.

Si autrefois il fallait prendre le bac pour accéder à l'île, celle-ci est aujourd'hui reliée par un pont de 3 km de long qui relie le continent à Sablonceaux. A découvrir ensuite, au gré des balades rétaises où le vélo est roi : Rivedoux, le Fort de La Prée, l'Abbaye des Châteliers, La Flotte-en-Ré, Saint-Martin-de-Ré la « capitale de l'île », Loix, les marais salants, Ars-en-Ré, Saint-Clément-des-Baleines, le phare des Baleines, Les Portes-en-Ré. Si l'île est petite (32 km de long sur 5 km de large) c'est néanmoins une concentration de charme et de caractère.

L'île d'Aix

Pour accéder à la dernière vraie île de Charente-Maritime, une petite demi-heure de traversée par bac entre Fouras et l'île d'Aix.

Ce petit Croissant de 130 hectares (environ 3 km de long, dont 7 km de littoral) compte moins de 200 habitants permanents mais la population passe à plusieurs milliers en été avec les résidences secondaires, les locations saisonnières et les touristes journaliers.

L'île d'Oléron

Destination de vacances depuis le développement de la mode des bains de mer dans la seconde moitié du 19ème siècle, l'accès à Oléron a été facilité par le pont qui la relie au continent depuis 1966.

C'est la plus méridionale des îles du littoral atlantique avec un climat d'une grande douceur comme en témoigne la présence de nombreux mimosas (d'où son surnom de l'île aux mimosas).

A ne pas rater sur l'île : La Cotinière et son port de pêche ; le phare de Chassiron : 46 mètres de hauteur ouvert au public, situé sur la commune de Saint-Denis d'Oléron, au Nord de l'île ; le Château d'Oléron : ancienne place forte avec sa citadelle fortifiée par Vauban ; le p'tit Train de St-Trojan : 12 kms aller-retour, aux confins sauvages du Pertuis de Maumusson avec ses paysages magnifiques de sable et de pinèdes inaccessibles par la route.

Se divertir

L'aquarium de La Rochelle : Quai Louis Prunier, couvert tous les jours, www.aquarium-larochelle.com

Le centre aquatique de Périgny : Palmilud, avenue Louis Lumière, 05.46.45.70.20, www.palmilud.com

Le centre aquatique de Châtelaillon : rue du Chemin vert, 05.46.56.44.11, www.centre-aquatique.com

Le centre de Thalasso La Rochelle sud, La Falaise, 05.46.56.17.17, www.thalasso-larochellesud.fr

Le bowling de La Rochelle : www.bowling-larochelle.com

Le méga CGR : Avenue Henri Becquerel, 12 salles - 2400 fauteuils

L'hippodrome de Châtelaillon : www.hippodrome-chatelaillonplage.fr



Se restaurer

Type	Nom	Adresse	Téléphone
Restaurant	Port Lauzières	Rue du Port - Lauzières	05 46 37 45 44
Restaurant	La Cabane de Lauzières	131, rue du Port - Lauzières	09 81 87 67 01
Restaurant	Les Pieds dans l'eau	127, rue du Port du Plomb	05 46 37 43 93
Restaurant	Le Café de la Mer	Rue du Port du Plomb	05 46 37 39 37
Restaurant	L'Etoile du Marais	129, rue du Port	05 46 44 04 98
Restaurant	Le Bateleur	2, rue de Lauzières	05 46 37 47 35
Restaurant	Aux Plaisirs du Moulin	C/C Le Moulin des Chênes Verts Avenue du Grand Large	05 46 27 68 95
Sushis	Sushi Village	C/C le Champ Pinson - Avenue de La Rochelle	09 81 20 61 45
Pizzeria	Arlequin Pizza	C/C le Champ Pinson - Avenue de La Rochelle	05 46 37 40 37
Pizzeria/ Burger	Pizzeria La Mostra	C/C Le Moulin des Chênes Verts Avenue du Grand Large	05 46 37 48 38
Pizzeria	Nieul O Pizza	5, rue de Beauregard	05 46 43 55 96
Kebab/ Burger	Food du Moulin	C/C Le Moulin des Chênes Verts 28 Avenue du Grand Large	09 72 85 53 40 06 45 85 25 91

Les meublés de tourisme

(Liste non exhaustive, seuls ces propriétaires ont accepté d'apparaître sur ce guide)



Nom	Adresse	Téléphone	Capacité	Email et site internet
ALLIOT Christian	16 rue du 19 mars 1962	05 46 43 21 53	2 personnes	christian.alliot@wanadoo.fr christian.alliot.free.fr
BAREAUD Jocelyne		06 69 64 57 61	4 personnes	hej0lb@gmail.com
BOILEAU Serge	18 rue des Tamaris	05 46 37 82 91	4 personnes	serge.boileau@free.fr Abitrel n° 597022
CHIQUET Véronique	40 c rue de l'Océan	06 76 57 36 27	2 chbres - 2 pers.	vero.chiquet@free.fr
JUBIEN Bernard	6 rue Robert Garnier	05 46 37 46 37	4 personnes	francoisejubien@hotmail.com
LOMBARD Dominique	Port du Plomb - Lauzières	06 82 98 10 57	6 personnes	dom.lombard2@free.fr
PARIS GUIBERT Geneviève	15 Rue du pas du Loup	06 77 13 03 18	1 chbre - 2 pers.	
PARPAIX Patrice	55 rue du Port	05 46 37 84 46	3 chbres - 2 pers.	patrice.parpaix@sfr.fr gîte de France n°26005
VIGIE Jean-Louis	9 rue Léonce Vieljeux	05 46 37 47 73	5 chbres - 7 pers.	jean-louis.vigie@orange.fr Abitrel



Les commerces de proximité

Type	Nom	Adresse	Telephone
Centre commercial	Intermarché	C/C Le Fief Arnaud	05 46 37 81 12
Boulangerie	La Ronde des Pains	C/C Le Moulin des Chênes Verts 3 Avenue du Grand Large	05 46 37 29 83
Boulangerie	La Ronde des Pains	C/C le Champ Pinson - Avenue de La Rochelle	05 46 55 56 84
Boulangerie	Au four et au moulin	C/C Le Moulin des Chênes Verts Avenue du Grand Large	05 46 37 86 42
Boucherie	Boucherie du Moulin	C/C Le Moulin des Chênes Verts 2 Avenue du Grand Large	05 46 56 86 74
Traiteur asiatique	Le Thai Gourmand	C/C Le fief Arnaud	09 82 25 56 48
Fromagerie	L'Affine Bouche	Rés. Le Colombier Bât. B 50 avenue du Grand Large	09 86 08 73 28
Salon de Thé	Du Bon Co'Thé	C/C Le Moulin des Chênes Verts Avenue du Grand Large	05 46 37 62 12
Salon de thé	Quai des 3 tasses	Rés. Le Colombier - Rue F. Arthaud	05 46 27 30 67
Epicerie bio et local	Panier Nature	C/C le Champ Pinson - Avenue de La Rochelle	05 16 07 75 58
Fleuriste	Josefa	C/C le Champ Pinson - Avenue de La Rochelle	05 46 37 52 22
Fleuriste	Fleurine	C/C Le Moulin des Chênes Verts Avenue du Grand Large	05 46 37 86 99
Tabac presse librairie	Tabac presse	C/C le Champ Pinson - Avenue de La Rochelle	09 66 95 83 24
Presse	Presse Inter Noireaud	C/C Le Fief Arnaud	05 46 55 56 72

Les chambres d'hôtes

(Liste non exhaustive, seuls ces propriétaires ont accepté d'apparaître sur ce guide)



Nom	Adresse	Téléphone	Capacité	Email et site internet
BARCELLINI Christine	39 Rue de l'Océan Nieul-sur-Mer	06.29.89.96.34	2 chbres - 4 pers.	christine@barcellini.fr www.leborddugo.com
BROCHARD Michel	18 cour des Grolles Lauzières	05.46.37.49.93	3 chbres - 10 pers.	
DE DEYNE Philippe	22 rue de l'Océan Nieul-sur-Mer	05.16.85.10.03	1 chbre - 2 pers.	laborderiedugo@gmail.com www.chambres-hotes.fr
MIEZE Claudie	13 Avenue de La Rochelle Nieul-sur-Mer	05.46.37.13.11	1 chbre - 3 pers.	claudie.mieze@gmail.com chambrehote17000.free.fr

Les associations sportives

Association Sportive Maritime ASM (Football)

M. JEGO Sylvain
Stade municipal - 17137 Nieul-sur-Mer
05 46 37 45 63 - 06 81 21 93 53
maritime.assoc-sportive@orange.fr

A.S Golf de la Prée (Golf)

M. KLUR Alain
Golf de la Prée- 17137 Marsilly
06 09 92 54 33
alain.klur@orange.fr
www.aspgt.wix

Boxing Club Nieulais (Full contact Energy Full)

M. CHEVREAU Gérard
14, Chemin Royal - 17137 Nieul-sur-Mer
06 65 57 93 40
gerard.chevreau@free.fr

CAPSUL'AVENTURE (course humanitaire)

Mme BELLOC Marie-Cristine
14 cours des Trois Hérons -
17137 Nieul-sur-Mer
06 82 18 71 83
capsulaventure@gmail.com

Club des Supporters ASM (Supporters de l'A.S.M)

M. BONNEAU Joël
40 rue d'Aquitaine - 17137 Nieul-sur-Mer
05 46 37 84 79
j.bonneau59@yahoo.fr

Club Pongiste Nieulais (Tennis de table)

M. DENIS Pascal
Salle du Phare de Chauveau - Espace
Michel Crépeau
rue Clément Marot - 17137 Nieul-sur-Mer
06 51 55 52 44
nieulcp@laposte.net
http://club.quomodo.com/cpn

Elementiels (Moto club de loisirs)

M.THOBOS Jean-Luc
12 bis rue Léonce Vieljeux
17137 Nieul-sur-Mer
06 23 28 08 85
elementiels@orange.fr

Les Archers de la Tublerie (Tir à l'Arc)

M. BARCELLINI Pierre
Espace Michel Crépeau Rue de Lauzières
17137 Nieul-sur-Mer
06 35 56 43 49
archers.latublerie@gmail.com

Nieul Gym Loisirs (Gym douce, tonique, stretching, zumba, yoga, danse, patchwork et travaux d'aiguilles)

M. FILET Michel
Maison des associations - 8 rue Léonce
Vieljeux - 17137 Nieul-sur-Mer
09 52 02 26 80 - 06 17 02 26 80
http://nieulgymloisirs.fr

Nieulairpur (Course à pied)

M. BERGER Alain
Espace M. Crépeau - rue de Lauzières -
17137 Nieul-sur-Mer
07 82 34 54 29 (M. Berger) -
06 08 03 28 15 (M.Abado)
nieulairpur@gmail.com

Pétanque Nieulaise (Pétanque)

M. MONNIER Loïc
1 rue de l'Eglise -
85450 Ste Radegonde des Noyers
06 08 09 27 71
monnier.lo@wanadoo.fr

Rando-Nieul (Marche)

Mme VITAL Danièle
17 rue de Bel Air - 17137 Nieul-sur-Mer
05 46 37 42 70
rando.nieul17137@laposte.net
http://rando-nieul.overblog.com

Tennis Club Nieulais (Tennis)

M. THOMAS Jacques Pierre
Espace Michel Crepeau - Rue de Lauzières
17137 Nieul-sur-mer
05 46 37 37 29
jacquespierrrethomas@yahoo.fr

Vélo Club Nieulais (Vélo)

M.FLAUD Jean-Christophe
11 impasse de l'Aubépine -
17137 Nieul-sur-Mer
05 46 56 20 97 - 06 71 90 82 00
lesflaud@free.fr

Warmup Skate (Skate Roller)

M. CHAIGNE Fabien
14 rue de l'Emblave - 17137 Nieul-sur-Mer
06 30 57 55 06 - 06 61 48 77 44
fabien.chaigne.lr@gmail.com

Les associations culturelles

Arts entre Amis (Peinture)

Mme PHELIPPEAU Florence
32 rue des Milles fleurs -
17137 Nieul-sur-Mer
06 81 38 49 72
artsentreamis@gmail.com

Arts et Lumières

(Dessin, Peinture, couture)
M. VERICEL Francis
Maison des associations - 8 rue Léonce
Vieljeux - 17137 Nieul-sur-Mer
06 22 26 29 53
artsetlumieres@gmail.com

Ciel d'Aunis (Astronomie)

M. CHARPENTIER Sylvain
Maison des associations - 8 rue Léonce
Vieljeux - 17137 Nieul-sur-Mer
06 15 47 13 46
cieldaunis@gmail.com

Club photos (Apprentissage et pratique de la photographie)

M. DEMAREST Didier
Maison des associations - 8 rue Léonce
Vieljeux - 17137 Nieul-sur-Mer
06 51 30 38 25
contact@photonieul.fr
www.photonieul.fr/galleries/

Esquiva Brasil (Capoeira)

Mme PAIVA Léa
34 rue Thiers - 17000 La Rochelle
06 98 29 60 08
esquivabrasil@hotmail.fr
www.esquivabrasil.com

Nieul Authentique (protection patrimoine et environnement)

M. DE DEYNE Philippe
Maison des Association - 8 rue Léonce
Vieljeux - 17137 Nieul-sur-Mer
06 34 45 81 57
nieul.authentique@gmail.com
http://nieulauthentique.canalblog.com

Nieul's Country Boots (Danse Country)

Mme DACHICOURT Danielle
9 rue des Côteaux - 17137 Nieul-sur-Mer
05 46 37 83 96
danielle.dachicourt@orange.fr

Rock Dance (Rock, lyndy hop, west coast swing, cha cha)

Mme CATZARAS Marie-Alix
3 bis route de l'Aubréçay -
17137 Nieul-sur-Mer
05 46 37 81 32 - 06 82 04 11 46
rockdance@rockdance.net
www.rockdance.net

Sol Fa Sans Ré (Chant chorale)

Mme BASTARD Pascale
4 bis route de Marsilly -
17137 Nieul-sur-Mer
06 68 85 12 79
patounebassau@orange.fr
www.solfasansre.org

Tambours d'Aurore - Théâtre de poche (Cie théâtre amateur, atelier théâtre pour tous)

M. DUROSELLE Pierre
Le Moulin Rouge - 17137 Marsilly
06 65 27 73 07
tamboursdoraure@hotmail.fr
theatredepoche@hotmail.fr
http://pagesperso-orange.fr/tambours.doraure

Les associations enfance jeunesse

Ass Indépendante de Parents d'élèves

A.I.P.E (Parents d'élèves)
Mme RENOULEAU Sophie
06 10 08 77 61
Maison des associations - 8 rue Léonce
Vieljeux - 17137 Nieul-sur-Mer
aie.nieul@gmail.com

Crèche L'Île aux Trésors (Crèche)

Mme LASSIGNARDIE Colette
Accueil enfants : 1 rue Clément Marot -
17137 Nieul-sur-Mer
05 46 37 41 31
creche.ileauxtresors@wanadoo.fr

Lire et Faire Lire (Lecture aux enfants, plaisir de lire et rencontre entre générations)

Relai à Nieul : Mme DIDRY Michèle
8 rue des Canons - 17220 La Jarrie
06 68 13 92 39
michele2.didry@sfr.fr

Les associations humanitaires

Association Intercommunale d'entraide (AIE) (Banque alimentaire)

M. LAMIRAULT Marcel
17 rue des Alizés - 17137 Nieul-sur-Mer
06 78 79 77 46
marcel.lamirault@neuf.fr

Des livres décollent pour l'Afrique (Humanitaire Togo)

M. AUZELY Gérald
9 rue des hauts de Nieul -
17137 Nieul-sur-Mer
06 08 57 45 34
gerald.auzely@orange.fr

Du Bonheur pour le Mali (Humanitaire Mali)

M. RENAUD Philippe
7 rue Grimaud - 17137 Nieul-sur-Mer
05 46 37 45 03
philippe.renaud4@sfr.fr
www.bonheur-mali.com

France Bénévolat (antenne départementale de bénévoles)

Mme Monique Bigoteau
24 rue Saint Jean du pérot -
17000 La Rochelle
05 46 43 83 08
francebenevolat17@gmail.com
www.charentemaritimefrancebenevolat.org

Pousse de Bambou (siège national) (France Adoption Parrainage Vietnam)

Mme LABORIE Mélanie
Maison des associations - 8 rue Léonce Vieljeux - 17137 Nieul-sur-Mer
07 64 07 71 16
contact@poussedebambou.org
www.poussedebambou.org

Symphonie 17 (Soutien aux cancers féminins)

Mme MONTERAGIONI Anne-Lise
10 rue Léo Lagrange -
17137 Nieul-sur-Mer
05 46 37 88 26 - 06 85 56 63 52
symphonie.17@orange.fr

Les cours, les écoles

Académie de danse (Danse classique, ...)

Mmes BOUYER Gisèle et Laetitia
05 46 37 49 42
danse-bouyer@voila.fr
http://danse-bouyer.voila.net

CAT'DANSE (Salsa, ...)

Mme HEYMAN Catherine
20 rue des Aigrettes - 17137 Nieul-sur-Mer
05 46 27 38 81
cat.danse@yahoo.fr

Les associations diverses/loisirs

Association Souvenir et Mémoire de Nieul-sur-Mer (Anciens Combattants)

M. GARET Maurice
6 rue du Grand Clos, le Payaud -
17137 Nieul-sur-Mer
05 46 37 34 99

Association de défense des riverains de Lauzières

M. BABILLON Laurent
20ter rue de l'Ouaille - 17137 Nieul-sur-Mer
05 46 31 18 30
liberte1000@free.fr

Ass Intercommunale « Le vieux tape cul » (Bateau de travail ancien mytilicole)

M. BOBINET Thierry
courrier : M. Vialard Jean-Pierre - 31 rue du Docteur de Bêchevel - 17137 Nieul-sur-Mer
05 46 43 01 87
contact@leboucholeur.com

Ass. Communale de Chasse Agréée A.C.C.A (gestion faune et flore)

M. BEAUVAIS Jean-Paul
3 rue des Alizés - 17137 Nieul-sur-Mer
05 46 37 49 24
jpbauvais@wanadoo.fr

Ass. Paroissiale Nieul Lagord L'Houmeau (Paroisse)

M. BONNEAU Joël
40 rue d'Aquitaine - 17137 Nieul-sur-Mer
05 46 37 84 79
j.bonneau59@yahoo.fr

Association Le Champ Pinson

Mme GAUTHEY Laure-Amélie
1 avenue de La Rochelle
17137 Nieul-sur-Mer
06 63 03 35 54
assozechamppinson@gmail.com

Aytré Retraite Sportive (retraite sportive)

Mme MESSIFET Christine
5 allée de l'Othello - 17440 Aytré
05 46 44 54 19
messifet.christine@orange.fr

Bourrelets et capitons

(Réfection de fauteuils)
Mme SEGRE Antoinette
11 rue Gustave Drouineau -
17000 La Rochelle
05 46 34 31 48
antoinette.segre@orange.fr

Cerfs-volants Club de France

(Ant. Poitou-Charentes)
M. RENOUIS Michel
10 rue Ravel - 17137 Nieul-sur-Mer
05 46 37 43 98
michel.renouis@orange.fr

Club Informatique (Informatique)

M. RENAUD Gérard
5 rue du Clair Matin - 17137 Nieul-sur-Mer
05 46 37 46 33
rgerard37@neuf.fr

Club des Blés d'Or (3ème âge)

Mme JEAN Annette
Vice-président : M. CHAPEAU André
Maison des Associations - 8 rue Léonce Vieljeux - 17137 Nieul-sur-Mer
05 46 37 46 59
depadepy@orange.fr

Comité des Fêtes

M. FILET Michel
Maison des Associations - 8 rue Léonce Vieljeux - 17137 Nieul-sur-Mer
09 52 02 26 80 - 06 17 02 26 80
alain.babeau@orange.fr

Les exploitants du Moulin des Chênes verts (animations C/C des Chênes Verts)

Mme TOUADI Catherine
Courrier : centre de soins - C/C Moulin des Chênes Verts - 17137 Nieul-sur-Mer
05 46 37 62 12
lydie.horeau@sfr.fr (secrétaire)
www.commerces-nieul.com

Les vieux gréments du Port du Plomb (Rénovation de vieux gréments)

M. THINARD Francis
22 rue des Mourelles - 17137 Nieul-sur-Mer
05 46 28 21 22
francis-thinard@orange.fr

Syndicat des riverains du Gô

M. ROLAND Alain
38 rue de Beauregard - 17137 Nieul-sur-Mer

Utilisateurs du Port du Plomb et du Canal du Gô (Représentation des usagers)

M. LAPRELE Didier
24 rue du Chêne - 17137 L'Houmeau
06 64 43 73 47
didier.laprele@sfr.fr



Les bus Nieul-Sur-Mer/La Rochelle

- la ligne 31 du lundi au samedi
- la ligne 31S du lundi au vendredi en période scolaire
- la ligne 31S5 du lundi au vendredi en période scolaire
- la ligne Illico au départ de Lagord (Parking relais) du lundi au samedi

Renseignements Yélo :

Par téléphone : 0 810 17 18 17 (n° Azur) - du lundi au vendredi de 8h30 à 12h30 et de 14h à 17h30

Espace accueil Place de Verdun : du lundi au vendredi de 7h30 à 18h30, le samedi de 8h à 18h30

Sur le web : www.yelo-larochelle.fr

Point de vente à Nieul-Sur-Mer

(Carte de 10 unités et rechargement de certaines cartes à puces Yélo) :
Presse - Centre Commercial du Fief Arnaud
Tabac Presse - Centre Commercial du Champ Pinson

La Gare de La Rochelle

Construite de 1910 à 1922, c'est la dernière grande gare monumentale que les chemins de fer de l'Etat français font édifier. A l'époque, le projet surprend par son ampleur pour une ville qui ne dépasse guère les 30000 habitants. La décoration extérieure est faite de coquilles, de poissons et de crabes.

Se rendre à Nieul-sur-Mer

La gare SNCF

Place Pierre Sépard à La Rochelle

Informations : 36 35

Sur le web : www.voyages-sncf.com/billet-train

L'Aéroport de la Rochelle - Ile de Ré

Sur le web : www.larochelle.aeroport.fr

Les parkings relais

Vous allez à La Rochelle ?

Yélo la nuit

Yélo la nuit est un service de transport qui fonctionne sur réservation les jeudis, vendredis, samedis et veilles de jours fériés de 21h à 6h sur l'ensemble des 28 communes de l'agglomération de La Rochelle.

Les trajets s'effectuent entre l'un des 3 arrêts Yélo la nuit du centre-ville de La Rochelle :

- Motte Rouge/Porte St Nicolas
- Place de Verdun
- Dames Blanches

et l'un des 130 arrêts de bus du réseau.

Le covoiturage > Covoiturage17

Envie de polluer moins, de dépenser moins, de partager plus ?

Les intercommunalités de La Rochelle, Rochefort et de la Plaine d'Aunis se sont associées pour proposer un service gratuit de covoiturage.

Que ce soit pour des trajets réguliers (salariés, étudiants...) ou de longues distances, le covoiturage est une solution simple pour diminuer vos frais de transport et agir pour notre environnement tout en circulant dans la convivialité.

Sur le web : <http://covoiturage.poitou-charentes.fr/Poitou-Charentes>

Taxis

M. Chobelet, Centre commercial Chênes Verts : 05 46 37 14 11

Stationnement camping-car et caravane

Le stationnement des caravanes et camping-cars est interdit en raison du risque de submersion marine et de la zone en site Natura 2000 sur les parkings ci-dessous de 22h à 6h :

- Parking du Vieux Pont
- Parking de l'impasse du Chenal

Coordonnées de l'aire la plus proche se situe :

Parc Relais - Avenue Jean Moulin - 17000 La Rochelle

Tel : 05 46 44 20 02

Les parkings relais sont votre solution de stationnement. Parking relais Jean Moulin, celui de L'Hermitage, et, tout proche de Nieul-sur-Mer, le parking relais des Greffières à Lagord

Sur le web : www.yelo-larochelle.fr

Nieul-sur-Mer se trouve à

- 3h de train (TGV) de Paris, environ 500 km en voiture
- 2h30 de train de Bordeaux, environ 180 km en voiture
- 2h30 de train de Nantes, environ 140 km en voiture
- 5h de train de Toulouse, environ 420 km en voiture

ENTREPRISE DU BATIMENT Lucien BLOT et Fils

Tél. 05 46 67 33 60

Fax 05 46 67 97 17

E-mail : tblot@wanadoo.fr

www.maconnerie-blot.fr



22 rue du Four à Chaux - 17137 Nieul s/mer

Siret : 313 668 865 00048

GARAGE DU FOUR A CHAUX

Stéphane Chevreau - Mécanicien autos



2 rue du Four a Chaux. Nieul/Mer. 05 16 07 71 94

LEVRAUD

LES PELLEES NIEULAISES



**TOUS TRAVAUX PUBLICS & PARTICULIERS - TERRASSEMENT
DÉCONSTRUCTION - TERRE VEGETALE CRIBLÉE**

**Zone Artisanale Le Nalbret - NIEUL SUR MER
06 63 74 03 25 - olivier.levraud@wanadoo.fr**

ORPI
SOLUTIONS IMMOBILIERES

**L' Agence ORPI du MOULIN est l'Agence REFERENTE
sur le secteur NORD de La Rochelle et ce
depuis 16 ANS, maintenant.**

Dans nos nouveaux locaux, nous vous accompagnerons dans tous vos projets immobiliers :

Achat - Vente - Location - Gestion.

Notre connaissance du terrain et du marché local, la performance de nos études comparatives, nous permettent d'estimer votre bien au prix le plus juste et de trouver vos futurs acheteurs, rapidement.

Un contrat Gagnant-Gagnant.



AGENCE DU MOULIN | ORPI

Centre Commercial du Moulin - 1 rue Florence Arthaud - 17137 NIEUL SUR MER

Tél : 05.46.41.14.33 - Email : agencedumoulin@orpi.com



La Mairie

Rue de Beauregard - BP 500 13

17137 Nieul-sur-Mer

Tél. 05 46 37 40 10 - fax 05 46 37 10 58

Courriel : mairie@nieul-sur-mer.fr



Patrick Grolier
Qualité et tradition



Centre Commercial des Chênes Verts - NIEUL/MER - Tél. : 05 46 56 86 74

RESTAURANT - BAR

*Terrasse, parking, wifi,
repas de groupes,
soirées anniversaires.*
Formules à 11,90€ et 13,50€
le midi du lundi au vendredi +
carte et suggestions du chef

lundi 8h-15h, mardi à jeudi 8h-20h,
vendredi 8h-23h, samedi 9h-23h, fermé le dimanche

Place du Moulin des Chênes Verts
17137 NIEUL / MER - 05 46 27 68 95



AUX PLAISIRS DU MOULIN

Restaurant - Bar à Huitres

L'ÉTOILE
DU MARAIS

Produits Frais - Fait Maison

129 rue du Port - Lauzières - 17137 - Nieuil sur Mer

Carte & Evénements : letoiledumarais.com

05 46 44 04 98 *Ouvert toute l'Année*

Claire
coiffure a domicile

tel.
07.78.24.06.22



EURL Bourbonnais Yvan

Dépannage et vente
d'électroménager tv hifi video
antenne tnt et satellite
vente et pose d'alarme
poêle à bois et granulés
cuisine aménagée

ZA du Nalbret
7 rue des Wagonnets
17137 Nieuil sur Mer
Tél. : 05 46 3169 57
yvan.procie@orange.fr

- ★ GROS ŒUVRE
- ★ COUVERTURE
- ★ ISOLATION
- ★ MENUISERIE
- ★ CARRELAGES
- ★ EXTÉRIEURS
- ★ OUTILLAGE

**POUR TOUS VOS PROJETS
NEUF ET RENOVATION**

PRO & PART

Rendez-vous sur www.pointp.fr



POINT.P
Matériaux de Construction

NIEUL SUR MER
18, route de Maillezais
Tél : 05.46.37.41.93

A RÉPONSE PROFESSIONNELLE

Les horaires d'ouverture

Mairie

Du lundi au vendredi : 8h30-12h et 13h30-17h
Fermeture le samedi
Tél : 05 46 37 40 10

Secrétariat services techniques et urbanisme

Le lundi au vendredi: 9h-12h et 14h-17h
Fermeture le samedi
Tél : 05 46 37 88 57

Secrétariat enfance/jeunesse

Le lundi, mardi, jeudi, vendredi : 8h30-12h et 13h30-17h
Le mercredi : 8h30-11h30 et 13h30 -17h
Fermeture le samedi
Tél : 05 46 37 15 72

Actions sociales et CCAS

(Centre communal d'action sociale)

Directeur : Hervé RAVERDY
Le lundi au vendredi: 9h-12h et 14h-17h
Fermeture le samedi
Tél : 05 46 37 72 86

Police municipale

Sur rendez-vous en mairie
Policier Municipal : Denis Le Marc
Tél. 05 46 37 88 62

Les responsables de service

Direction Générale des Services

Nancy HENRY
Tél. 05 46 37 40 10

Direction des services techniques et urbanisme

Responsable: Jérôme VOMSCHEID
Tél. 05 46 37 88 57

Affaires générales et juridiques

Responsable : Céline JOLY
Tél. 05 46 37 40 10

Affaires scolaires et enfance-jeunesse

Responsable : Pascal MORIN
Tél. 05 46 37 40 10

Animation, sports et culture

Responsable : Marie-Claire VERNOUX
Tél. 05 46 37 40 10

Centre technique municipal

Rue du Four à chaux
Responsable : Martial BARBÉ
Tél. 05 46 37 88 64

Bibliothèque Municipale

2 rue Saint Blaise
Responsable : Marie-Noëlle CAVERO
Tél : 05 46 37 39 18
Horaires d'ouverture :
Mardi et vendredi de 16h00 à 18h30
Mercredi de 14h à 18h30
Samedi de 10h à 12h30 et de 14h à 17h

Accueil de Loisirs Municipal

Rue Clément Marot
Responsable : Laurence FONTENAUD
Tél. 05 46 37 90 99
Ouvert les mercredis et les vacances scolaires (en été uniquement à la journée)
Une garderie est ouverte de 7h30 à 9h et de 17h à 18h30

Les écoles

Ecole maternelle : Françoise Dolto

Rue Clément Marot
Directeur : Damien LOPES - 05 46 37 40 86

Ecole primaire : Fief Arnaud / Alain Devaud

Rue de la Nouvelle France
Directeur : Anthony GONZALES - 05 46 37 93 97

Ecole primaire : Gabriel Chobelet

Rue de Beauregard
Directeur : Pascal RICONO - 05 46 37 41 85

Le Centre culturel et sportif

Espace Michel Crépeau

Rue Clément Marot
Tél. : 05 46 37 91 33

Location de salle (tarif 2016) :

		Nieulais	Extérieur
Caution		1 000,00€	1 000,00€
Office (journée)		88,00€	175,00€
Phare de Chassiron (jusqu'à 21h)	Journée	106,00€	212,00€
	2 Jours	170,00€	340,00€
Phare de La Courbe	Journée	371,00€	742,00€
	2 Jours	584,00€	1 168,00€
Phare de La Courbe avec scène	Journée	500,00€	1 000,00€
	2 Jours	774,00€	1 548,00€
Phare de Chauveau (exclusivement association)	Journée	180,00€	
	2 Jours	265,00€	
Phare du Cordouan (spectacle)	sans scène	400,00€	400,00€
	avec scène	500,00€	500,00€





Le marché

Le marché se tient
Place de la liberté François Mitterrand
Tous les dimanches
(primeur, fromager, charcutier, boulanger)



La Poste

4, rue Léonce Vieljeux : 05 46 37 48 28
Horaires d'ouverture : du lundi au vendredi de
9h à 12h et de 13h30 à 16h30,
le samedi de 9h à 12h



Les banques

Banque Populaire
Ccal Fief Arnaud
05 46 43 64 50

Crédit Agricole
Le Moulin Des Chênes Verts
avenue du Grand Large
05 46 37 00 40



Le traitement des Déchets

Déchèterie Nieul sur Mer
Adresse : Rue du Four à Chaux
Tél. : 05 46 37 00 82

Horaires (hors jours fériés) :
• du 1er octobre au 31 mars, du mardi au
samedi de 9h à 12h et de 14h à 18h
• du 1er avril au 30 septembre, du mardi au
samedi de 9h à 12h et de 14h à 18h
(19h le vendredi et samedi)

Renseignements :
0 800 535 844 (n° vert – appel gratuit)
www.aqglo-larochelle.fr/gerer-mes-dechets
Ordures ménagères (CDA) : 05 46 51 50 97



Collecte des déchets :
Période hivernale
du 15 septembre au 14 juin
Bac bleu : vendredi
Bac jaune : mercredi



Période estivale
du 15 juin au 14 septembre
Bac bleu : lundi et vendredi
Bac jaune : mercredi

Numéros utiles

15
SAMU

17
Police
Gendarmerie

18
Pompiers

112
Toutes
urgences



Gendarmerie Nieul-sur-Mer : 05 46 44 51 64
Assistance personnes âgées : 05 46 06 05 00
Gaz, GRDF dépannage : 0810 433 017 -
06 03 58 34 08

Eau (SAUR) : 05 81 91 35 03

ALPMS (Agence locale de prévention et de médiation sociale) : 05 46 41 32 32 (jour) 06 70 80 88 93 (soir)

SPA Lagord : 05 46 34 32 03

Fourrière animale (CDA) : 06 17 82 09 77 -
05 46 30 35 66

Communauté
d'Agglomération de
La Rochelle

Communauté d'Agglomération de La Rochelle :
6, rue Saint Michel
17000 La Rochelle
Tel : 05 46 30 34 00
www.aqglo-larochelle.fr

LA ROCHELLE
tourisme

Office de tourisme de La Rochelle
2, quai Georges Simenon - Le Gabut
17025 La Rochelle - Cedex 01
Tél. : 05 46 41 14 68 - Fax : 05 46 41 99 85
accueil@larochelle-tourisme.com

Horaires d'ouverture
Ceux-ci sont variables à chaque période de l'année,
disponible sur www.otlarochelle.fr

Pour les groupes...Tél. : 05 46 41 38 38 -
groupes@larochelle-tourisme.com

Agence de voyage : Voyagez-vous :

Agence de voyages et bureau de réservation local
Centre commercial du Champ Pinson - 1 avenue de
La Rochelle - 17137 Nieul-sur-Mer : 05 46 37 37 00
voyagez-vous@orange.fr



Les pharmacies :

Pharmacie du Grand Large C/C du Fief Arnaud05 46 37 83 65
Pharmacie Souchard C/C Le Champ Pinson n°2A.....	.05 46 34 40 67

Les cabinets médicaux :

Cabinet médical (Médecine générale) 65, rue de Lauzières05 46 37 40 43
Cabinet médical (Médecine générale) C/C le Champ Pinson n°2B05 46 37 45 41
Cabinet médical (Médecine générale) 13, rue des Mottes.....	.05 46 37 40 33
Cabinet médical (Pédiatrie) 13, rue des Mottes.....	.05 46 56 98 06

Les cabinets dentaires :

Cabinet dentaire 71, rue de Lauzières05 46 37 18 19
Cabinet dentaire C/C le Champ Pinson n°205 46 37 41 59

Les cabinets de kinésithérapie :

Cabinet Kinésithérapie 4, rue de la Gralette05 46 37 83 15
Cabinet Kinésithérapie C/C le Champ Pinson n°2.....	.05 46 37 85 09

Les cabinets de soins infirmiers :

Infirmières au cabinet et à domicile 4, rue de la Gralette05 46 37 83 15
Cabinet de soins infirmiers 2D, rue des Tourettes05 46 37 12 21
Cabinet de soins infirmiers 44, rue d'Aquitaine05 46 42 27 78

Le cabinet d'orthophonie :

Orthophoniste 4, rue de la Gralette05 46 37 83 15
--	-----------------

Le cabinet de psychomotricité :

Cabinet de psychomotricité 16, rue de Lauzières06 86 20 47 43
--	-----------------

Les cabinets de psychothérapie :

Cabinet de psychothérapie 47, rue du Port05 46 34 20 45
Cabinet de psychothérapie 2, venelle Saint Blaise.....	.05 46 55 36 98

Les cabinets d'ostéopathie :

Cabinet d'ostéopathie 16, rue de Lauzières06 23 52 82 04
Cabinet d'ostéopathie07 68 81 59 71

Opticien :

Atlantic Optic C/C Moulin les Chênes Verts n°4 - Avenue du Grand Large	Tel : 05 46 37 12 12
--	----------------------

Le cabinet vétérinaire :

Cabinet Vétérinaire C/C Le Moulin des Chênes Verts - 7 Avenue du Grand Large05 46 37 34 51
--	-----------------

Hôpital / Clinique aux alentours :

Groupe Hospitalier La Rochelle-Ré-Aunis Rue du Docteur Schweitzer 17019 La Rochelle... Maison médicale de garde05 46 45 50 50 112
Clinique de l'Atlantique 26 rue du Moulin des Justices - 17138 Puilboreau08 26 28 17 17

Pompes funèbres

Pompes funèbres Guillon 2 rue des Wagonnets05 46 37 41 66
--	-----------------

Cimetière communal (horaires) :

- Période hivernale (du 1^{er} octobre au 31 mars) : 8h-17h30
- Période estivale (du 1^{er} avril au 30 septembre) : 8h-19h30

Service de santé :

Sécurité sociale - CPAM de la Charente Maritime 55 rue de Suède CS 70507 - 17014 La Rochelle cedex 1...	3646
Centre ANTIPOISON - Bordeaux05 56 96 40 80
Enfants disparus116000
Allo enfance maltraité119
Sida info service0800 840 800

Deux défibrillateurs sont à disposition du public sur la commune :
- Hall d'accueil de l'Espace Michel Crépeau
- Stade de football (dans le bâtiment)

Sarah

Hairstyle
Styliste
Visagiste
Coloriste



Avec ou sans rendez-vous du mardi au samedi de 9h30 à 19h sans interruption
21 Centre Commercial Moulin des Chênes Verts - Nieul sur Mer - 05 16 85 15 23



Espace institut de beauté

- Epilation
- Modelage
- Maquillage
- Extension des cils
- Onglerie

DELKO NIEUL SUR MER

Tél. : 05 46 28 74 22

Fax : 05 46 07 68 32

delko.nieul@delko.fr

Venez chercher votre chèque cadeaux
d'une valeur de 150€



PRO®LO



Rue des Wagonnets - ZA le Nalbret - 17137 Nieul sur Mer



une belle vie immobilière

ENCORE DE BELLES OPPORTUNITÉS À SAISIR !

LE DOMAINE DE L'AUNIS / NIEUL-SUR-MER

PROCHE BORDS DE MER
ET LA ROCHELLE

- > Maisons neuves 2 ou 3 chambres avec jardin*
- > Appartements du 2 au 3 pièces*

BUREAU DE VENTE : Route de Maillezais - 17137 Nieul-sur-Mer

> Du mardi au vendredi de 10h à 12h et de 14h à 19h.

> Le samedi de 10h à 13h et de 14h à 18h.

www.nexity.fr

À PARTIR DE
485 €
/ MOIS (1)

POUR UN
2 PIÈCES



0 810 256 256

Service & appel
gratuits

NEXITY George V Val de Loire 19 Rue de Vienne - TSA 50029 75801 PARIS cedex 08 - France. Capital 37200 euros - RCS Paris 326 625 332 Document et illustration non contractuels. Illustration : Kreation. Architecte : Cap Architecture. Juin 2016. * Dans la limite des stocks disponibles. (1) Exemple d'un financement pour une opération d'acquisition de résidence principale d'un montant de 124 000 € avec 5 000 € d'apport (hors frais de notaire et de prêt, par un couple, primo accédant sans personne à charge, dont le revenu fiscal de référence en 2014 était de 27 300 €, bénéficiant d'un PTZ. Financement réalisé grâce à un prêt amortissable à taux fixe d'un montant de 69 400 €, d'une durée de 25 ans, prêt amortissable à taux fixe pendant toute sa durée, mensualités de 469,75 € pendant 15 ans, puis 56,42 € pendant 10 ans, TEG 3,44% et Coût total 21 925 € intérêts et assurances inclus ; d'un PTZ d'un montant de 49 600 €, d'une durée de 25 ans, prêt amortissable à taux fixe, mensualités de 14,96 € pendant 15 ans, puis 429,21 € pendant 10 ans, TEG 0,44% et Coût total 4 464 € intérêts et assurances inclus ; l'ensemble pour une mensualité globale indexée de 484,65 € pendant 25 ans. La cotisation d'assurance décès, perte totale et endossement d'autonomie et incapacité de travail pour le prêt amortissable et pour le PTZ est de 0,36% l'an du capital emprunté pour un capital assuré à 100 %. Simulation faite sans tenir compte d'éventuels frais de dossiers bancaires. Cette simulation est communiquée à titre informatif ; elle est établie sur la base de taux moyens du marché constatés au 04/03/2016 pour diverses situations comparables. Cette présentation indicative ne constitue en aucune façon une offre commerciale ou publicitaire de financement et n'a aucune valeur contractuelle.



Centre commercial
Le Champ Pinson

1, avenue de La Rochelle
à Nieul-sur-mer

COIFFURE
DAVID MIXTE



TEL : 05 46 37 87 26

lundi : 14h00 - 18h00
du mardi au vendredi : 8h30 - 12h00
13h30 - 18h30
samedi : 8h30 - 17h00

Centre commercial -le champs Pinson-
1, av. de la Rochelle - 17137 Nieul sur mer



« Le Pinson »

09 66 95 83 24

Carterie, articles fumeurs,
cadeaux, Photocopies,
timbres postaux & fiscaux...

En semaine:

7h00-12h30 et 15h00-19h30

Le samedi:

7h30-12h30 et 15h00-19h30

Le dimanche 8h00-12h00

Voyager
-vous!

Agence de voyages traditionnelle

Bureau de réservation du tourisme local

05 46 37 37 00

voyager-vous@orange.fr

Panier Nature

Marché fermier,
produits locaux et bio

du mardi au samedi
9h30 12h30 - 15h30 19h00

www.paniernature17.com

So' Chic Beauty

INSTITUT DE BEAUTÉ

05 46 37 84 25

Du mardi au vendredi de 9h00 à 19h00
Le samedi de 9h à 18h00

www.so-chicbeauty.com

09 81 20 61 45

SUSHI Village

du mardi au dimanche
fermé le dimanche midi et le lundi
10h - 13h / 17h30 - 21h

05 46 37 40 37

Arlequin Pizza

OUVERT tous les jours
sauf le dimanche et le lundi de
10h à 13h et de 18h à 21h

Retrouvez également sur le centre: Josefa fleuriste, une boulangerie ainsi qu'un pôle santé